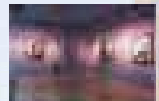


Asistencia a lugares de ocio.

En los últimos doce meses , Vd. en Sevilla ha asistido a ...



Cine 54,7 % (55,9%)



Exposiciones y Museos 46,6 % (52,4%)



Espectáculo Musical 30,7 % (33,4%)



Conferencias y Mesas Redondas 24,0 % (25,6%)



Isla Mágica 23,8% (20,4%)



Teatro 23,2% (24,0%)



Partido de Fútbol 22,7 % (24,8%)

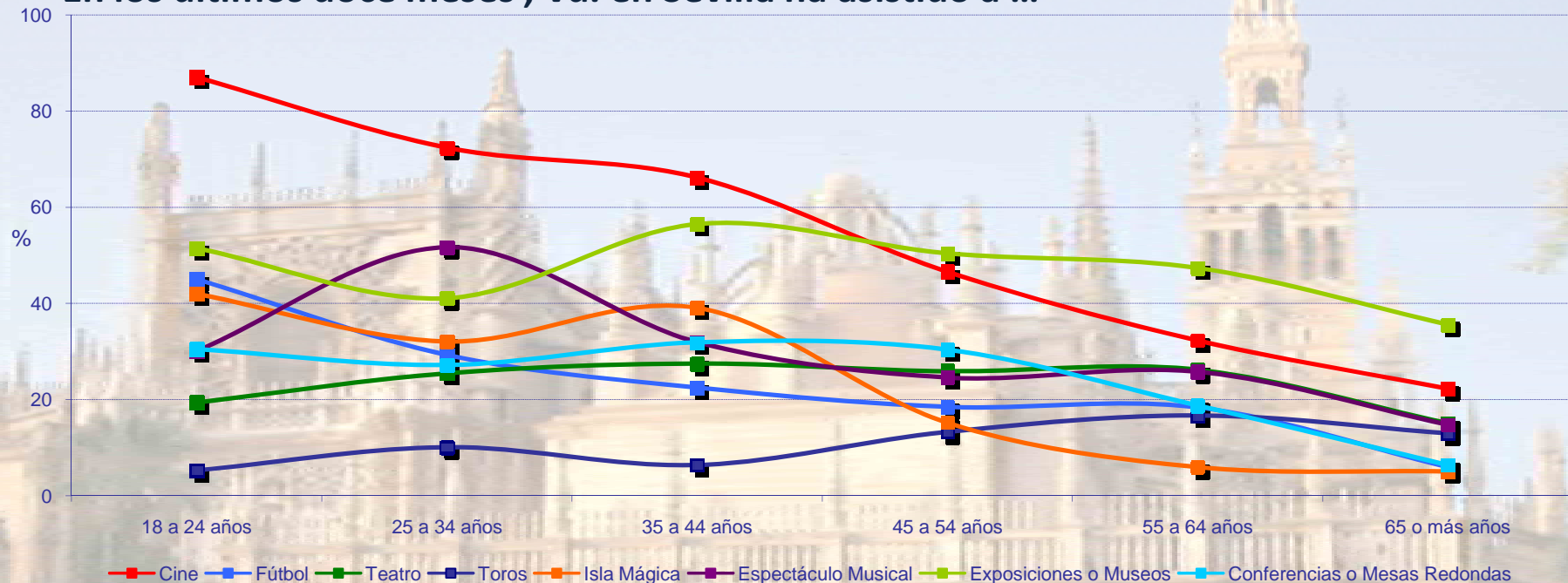


Corrida de Toros 10,6 % (10,2%)

(Entre paréntesis se indica el porcentaje obtenido en junio de 2009)

Asistencia a lugares de ocio. Grupos de edad.

En los últimos doce meses, Vd. en Sevilla ha asistido a ...



- ❑ El **cine** es la opción preferida de ocio para los sevillanos **menores de 45 años**. Para los ciudadanos de **45 años o más**, las **exposiciones y/o museos** constituyen la **alternativa de ocio más frecuente**.
- ❑ Destaca el **elevado porcentaje** de ciudadanos de **25 a 34 años** que han asistido a **espectáculos musicales** en el último año (51,7%).
- ❑ Señalar que los asistentes a **Isla Mágica** son fundamentalmente los sevillanos entrevistados de **18 a 44 años**.
- ❑ El **22,5%** de los sevillanos encuestados no ha asistido a **ningún** lugar de ocio en los últimos doce meses (6,7 puntos porcentuales más que en la oleada anterior).