

10 julio 2013

EL HUFFINGTON POST

Lince ibérico: la evolución del programa de conservación del felino más amenazado (FOTOS)

EL HUFFINGTON POST | Por Lucía González
Publicado: 09/07/2013 06:43 CEST | Actualizado: 09/07/2013 13:45 CEST

El lince ibérico es el felino más amenazado. La preocupación es tal que se teme [que se convierta en el primer pariente del gato que se extingue en 2.000 años](#), según WWF Adena. Pero desde hace unos años el [programa Life Lince](#) ha dado los primeros pasos para su recuperación.

"Está más amenazado que el tigre de bengala. En 2001 y 2002 se hizo un censo diagnóstico en España y Portugal. Sólo quedaban en Andújar y en Doñana unos 92 ejemplares. En cinco años, en la primera parte del programa Life, casi duplicamos la población. En 2011, el censo global en la península ibérica era de 312", explica por teléfono el biólogo y director del mencionado programa, Miguel Ángel Simón. [El proyecto Life Lince ha sido premiado recientemente por la Unión Europea como uno de los mejores proyectos ambientales cofinanciado con sus fondos.](#)

El censo se realiza con cámaras trampa, escondidas en sus hábitats. Los ejemplares se diferencian porque las manchas del pelaje son como sus huellas dactilares.

Desde que se desarrollan programas se ha evolucionado en el tratamiento a estos animales en los centros de cría, "para evitar los casos de lince que al ser liberados no tenían un comportamiento adecuado, al no saber cazar o no asustarse del hombre", comenta el experto.

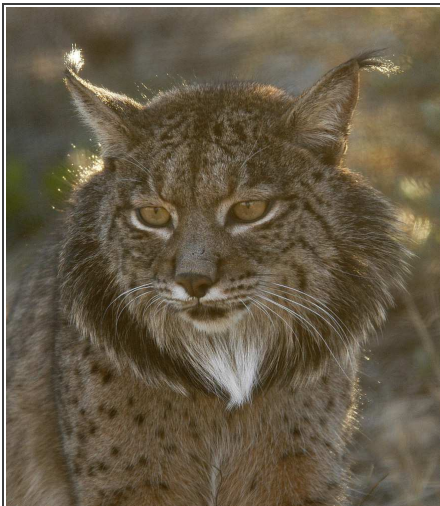
SU FUTURO, VINCULADO AL CONEJO DE MONTE

"Son especialistas en comer [conejo de monte](#). Es el 95% de su dieta", comenta. De ahí la preocupación por la situación de este tipo de conejos, con dos enfermedades víricas que han mermado de forma preocupante el número de ejemplares. "El otro gran problema para la conservación del lince ibérico es que la variabilidad genética es muy baja" al quedar tan pocos, añade. La fragmentación de hábitats y el incremento de carreteras son otros factores.

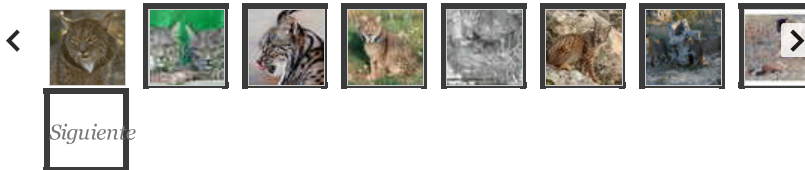
"Ante un brote gordo [de alguna epidemia] en sierra monera o doñana tendríamos un problema gordo con el número de conejos de monte. Es un animal clave en el bosque mediterráneo porque de ellos se alimentan los lince, las águilas imperiales, los buitres negros...", indica.

Fotos de lince ibérico

1 de 12 < >



Junta de Andalucía / Life Lince



MÁS FOTOS AÚN DE LINCES IBÉRICOS:

Lince ibérico (y cachorros)

1 de 48 < >



[Programa de conservación ex-situ del lince ibérico](#)



Siguiente