

## SOCIEDAD

# El lince se extingue en la carretera

La muerte de una lince hembra atropellada por el tren eleva a 9 el número de ejemplares muertos en el 2014

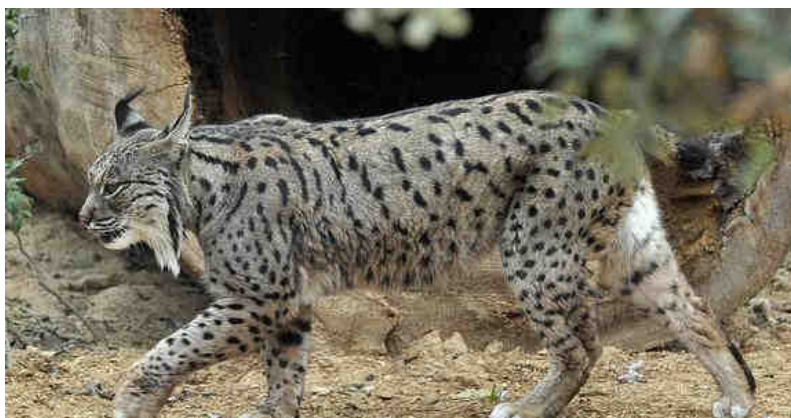
JAVIER VARELA | MADRID

@javiervarelag

29 mayo 2014

17:46

Muchos españoles descubrieron al lince ibérico gracias a Félix Rodríguez de la Fuente y su programa 'El hombre y la tierra', pero por desgracia, puede que las próximas generaciones no tengan la suerte de disfrutar de este animal, el felino más amenazado del mundo, según el catálogo de la Unión Mundial para la Naturaleza (UICN), que sólo vive en la península Ibérica.



Ejemplar de lince. / Efe

El principal peligro del futuro del lince es la carretera. Los atropellos de lince se han disparado en los últimos meses y la última semana ha sido especialmente dramática. Este jueves se conoció que en la localidad cordobesa de Guadalmellato un tren atropelló a una lince hembra. Con esta víctima, unidas a dos ejemplares más fallecidos, uno este miércoles en la N-442 entre Mazagón y Huelva y otro el lunes en una carretera del entorno de Doñana, son ya nueve los lince atropellados en lo que va de año en Andalucía, tras los hallados muertos en enero en las carreteras N-420, en Azuel Córdoba y en la N-483 en Almonte (Huelva), así como un tercero atropellado en la línea ferroviaria de Linares a Alcázar de San Juan a su paso por Guarrizas (Jaén), un cuarto en Montoro (Córdoba) y un quinto en la A-4 en Jaén el pasado abril.

### 21 ejemplares muertos desde 2013

Una cifra muy elevada si se tiene en cuenta que durante todo el año pasado fueron atropellados 14 ejemplares y en 2012 sólo 7. «Los atropellos se han convertido en la principal causa de mortalidad para el lince ibérico», asegura Ramón Pérez de Ayala, responsable del proyecto Life Iberlynx de WWF. «Llevamos 21 ejemplares atropellados en 2013 y lo que va de 2014, nunca ha habido tantos lince muertos en las carreteras», asegura.

Según Pérez de Ayala, hay tres causas principales de este repunte de los accidentes mortales para esta especie. La primera es el aumento de la población de lince, lo que obliga a los ejemplares más jóvenes a dispersarse hacia nuevas zonas. «Hoy tenemos 310 ejemplares, dos arriba, dos abajo. En 2004 llegamos a tener 90 ejemplares, pero diferentes proyectos ayudaron a que el número de lince creciera». Otras de las causas es el descenso de conejos de campo -su principal alimento-, lo que provoca una falta de alimento que no ayuda a la reproducción. Y el tercer problema, señala Pérez de Ayala, es que ha habido «una disminución en las inversiones en la mejora y mantenimiento de las carreteras».

### Sacar el lince de Andalucía

Este sitio web utiliza cookies propias y de terceros para optimizar tu navegación, adaptarse a tus preferencias y realizar labores analíticas. Al continuar navegando aceptas nuestra Política de Cookies.  ACEPTAR

«pero es muy caro», explica Pérez de Ayala. «Estamos barajando llevar el lince a las zonas donde hay conejos en vez de hacerlo al revés. Sería sacar al lince de Andalucía, en zonas de Extremadura y Castilla-La Mancha». Una solución que permitiría seguir luchando por la conservación de una especie que desde 2002 se encuentra en peligro crítico de extinción.

Según los últimos censos, los ejemplares se reparten en las poblaciones de Doñana, su entorno y la población de Sierra Morena, repartida en tres núcleos Andújar-Cardena (Jaén-Córdoba), a los que habría que añadir las recientes poblaciones de Guadalmellato (Córdoba) y Guarrizas (Jaén), creadas en los últimos años con animales liberados procedentes de otras poblaciones y de centros de cría en cautividad.