

- 1 Espectáculos y festejos taurinos por tipo y provincia
 - 2 Espectáculos y festejos taurinos por tipo y mes
 - 3 Espectáculos y festejos taurinos por provincia y mes
 - 4 Espectáculos y festejos taurinos por tipo, provincia y recinto
 - 4-G Gráficos de Espectáculos y festejos taurinos por tipo, provincia y recinto
 - 5 Evolución del número de espectáculos y festejos taurinos
 - 6 Número estimado de espectadores en espectáculos y festejos taurinos por provincia
 - 7 Número estimado de espectadores por tipo de espectáculo y categoría de plaza
 - 8 Reses lidiadas y empleadas por tipo de espectáculo y provincia
 - 9 Reses lidiadas y empleadas por tipo de espectáculo, provincia y recinto
 - 9-G Gráficos de Reses lidiadas y empleadas por tipo de espectáculo, provincia y recinto
 - 10 Intervenciones de profesionales taurinos por tipo de espectáculo y provincia
 - 11 Intervenciones de profesionales taurinos por tipo de espectáculo, provincia y recinto
 - 11-G Gráficos de Intervenciones de profesionales taurinos por tipo de espectáculo, provincia y recinto
 - 12 Número medio de profesionales taurinos participantes, reses lidiadas y empleadas por espectáculo y reses lidiadas y empleada por profesional taurino
 - 13 Número de personas intervinientes en festejos taurinos por sexo y provincia
 - 14 Alternativas y valoración artística de los espectáculos taurinos
 - 15 Expedientes sancionadores incoados por tipo de expedientado y provincia
 - 16 Expedientes sancionadores incoados por tipificación de la infracción y provincia
-

1. Espectáculos y festejos taurinos por tipo y provincia

	Almería	Cádiz	Córdoba	Granada	Huelva	Jaén	Málaga	Sevilla	Andalucía
Corridos de toros	12	20	11	8	9	21	25	27	133
Novilladas con picadores	1	5	3	3	-	6	2	10	30
Novilladas sin picadores	1	5	2	8	2	3	41	7	69
Rejoneo con toros	1	4	3	1	1	2	3	2	17
Rejoneo con novillos	-	-	1	5	-	1	2	1	10
Becerradas	1	-	2	5	-	2	8	4	22
Toreo cómico	1	6	-	3	1	3	1	1	16
Festivales	2	4	7	14	5	11	4	5	52
Espectáculos mixtos	1	4	4	9	3	8	8	3	40
Festejos populares	5	44	37	52	52	147	10	19	366
Recortadores	-	-	-	9	1	4	1	-	15
Total	25	92	70	117	74	208	105	79	770

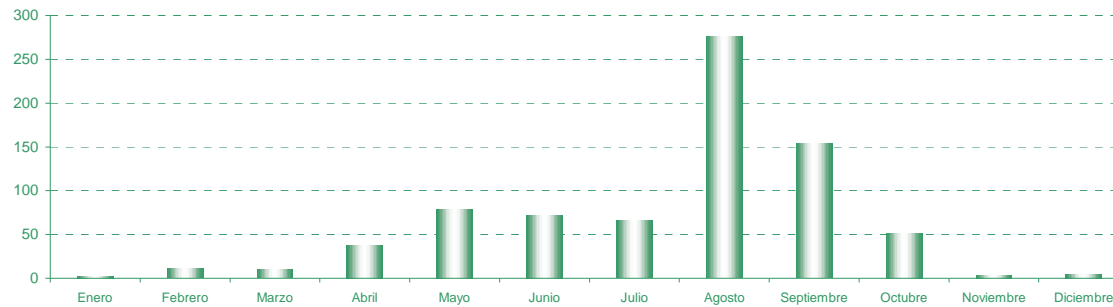
Espectáculos y festejos taurinos en Andalucía por provincia



2. Espectáculos y festejos taurinos por tipo y mes

	Enero	Febrero	Marzo	Abril	Mayo	Junio	Julio	Agosto	Septiembre	Octubre	Noviembre	Diciembre	Total
Corridos de toros	-	3	3	11	25	12	9	41	19	10	-	-	133
Novilladas con picadores	-	1	-	-	9	7	1	6	2	4	-	-	30
Novilladas sin picadores	1	-	-	2	10	8	12	17	11	5	2	1	69
Rejoneo con toros	-	-	-	-	4	2	1	6	4	-	-	-	17
Rejoneo con novillos	-	2	2	-	-	2	1	3	-	-	-	-	10
Becerradas	-	-	-	2	1	1	5	4	5	2	1	1	22
Toreo cómico	-	-	-	-	3	2	-	5	4	2	-	-	16
Festivales	-	2	2	7	7	-	5	12	8	9	-	-	52
Espectáculos mixtos	-	1	-	1	-	2	3	16	11	5	-	1	40
Festejos populares	2	-	1	15	17	35	29	162	87	15	1	2	366
Recortadores	-	2	2	-	3	1	-	4	3	-	-	-	15
Total	3	11	10	38	79	72	66	276	154	52	4	5	770

Espectáculos y festejos taurinos en Andalucía por meses

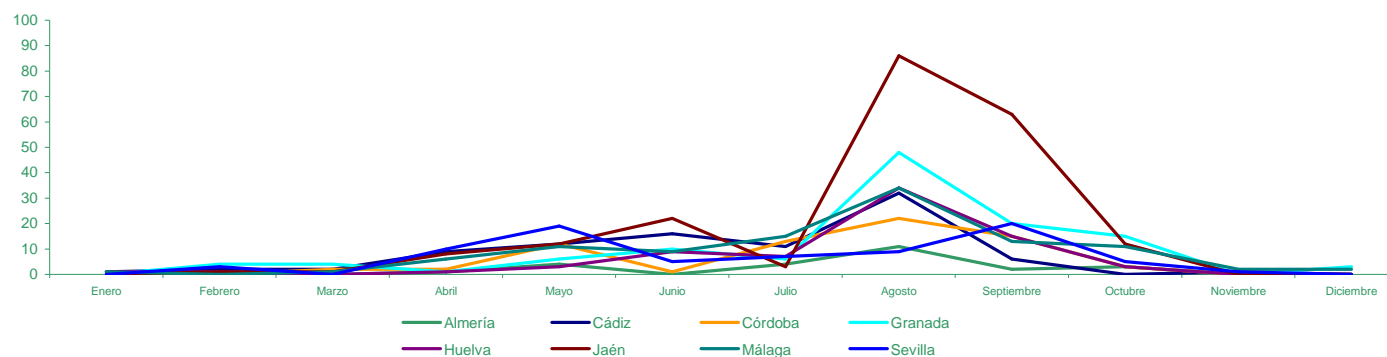


Estadística de Espectáculos y Festejos Taurinos en Andalucía. 2011

3. Espectáculos y festejos taurinos por provincia y mes

	Enero	Febrero	Marzo	Abril	Mayo	Junio	Julio	Agosto	Septiembre	Octubre	Noviembre	Diciembre	Total
Almería	-	-	-	1	4	-	4	11	2	3	-	-	25
Cádiz	1	2	2	9	12	16	11	32	6	-	1	-	92
Córdoba	-	-	2	2	12	1	13	22	15	3	-	-	70
Granada	-	4	4	1	6	10	6	48	20	15	-	3	117
Huelva	1	1	-	1	3	9	7	34	15	3	-	-	74
Jaén	-	1	1	8	12	22	3	86	63	12	-	-	208
Málaga	1	-	1	6	11	9	15	34	13	11	2	2	105
Sevilla	-	3	-	10	19	5	7	9	20	5	1	-	79
Andalucía	3	11	10	38	79	72	66	276	154	52	4	5	770

Espectáculos y festejos taurinos por meses y provincias



Estadística de Espectáculos y Festejos Taurinos en Andalucía. 2011

4. Espectáculos y festejos taurinos por tipo, provincia y recinto ¹

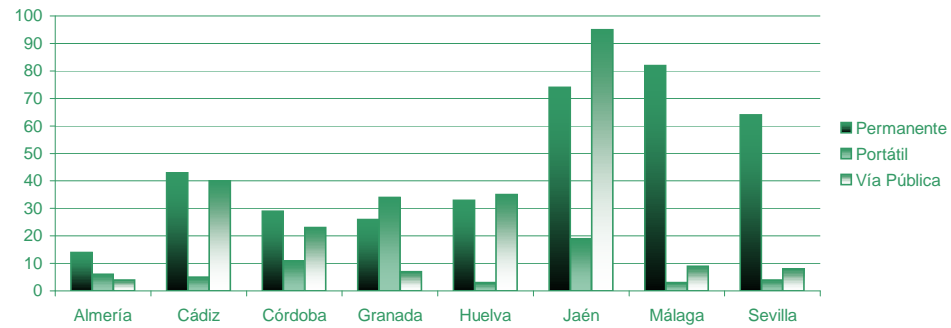
	Almería	Cádiz	Córdoba	Granada	Huelva	Jaén	Málaga	Sevilla	Andalucía
Corridos de toros	12	20	11	8	9	21	23	27	131
Permanente	10	19	10	7	9	19	23	25	122
1ª	-	-	4	-	-	-	9	20	33
2ª	5	12	-	5	3	6	-	-	31
3ª	5	7	6	2	6	13	14	5	58
Portátil	2	1	1	1	-	2	-	2	9
Novilladas con picadores	1	5	3	1	-	6	2	10	28
Permanente	1	5	3	-	-	6	2	10	27
1ª	-	-	1	-	-	-	1	8	10
2ª	1	4	-	-	-	1	-	-	6
3ª	-	1	2	-	-	5	1	2	11
Portátil	-	-	-	1	-	-	-	-	1
Novilladas sin picadores	1	5	2	3	2	3	41	7	64
Permanente	-	5	1	2	2	2	41	7	60
1ª	-	-	1	-	-	-	-	5	6
2ª	-	5	-	-	1	-	-	-	6
3ª	-	-	-	2	1	2	41	2	48
Portátil	1	-	1	1	-	1	-	-	4
Rejoneo con toros	1	4	3	1	1	2	3	2	17
Permanente	1	4	3	1	1	2	3	2	17
1ª	-	-	1	-	-	-	1	1	3
2ª	1	3	-	1	1	1	-	-	7
3ª	-	1	2	-	-	1	2	1	7
Portátil	-	-	-	-	-	-	-	-	-
Rejoneo con novillos	-	-	1	5	-	1	2	1	10
Permanente	-	-	1	4	-	1	2	1	9
1ª	-	-	-	-	-	-	-	-	-
2ª	-	-	-	-	-	-	-	-	-
3ª	-	-	1	4	-	1	2	1	9
Portátil	-	-	-	1	-	-	-	-	1
Becerradas	1	-	2	3	-	2	8	4	20
Permanente	-	-	2	3	-	2	7	4	18
1ª	-	-	1	-	-	-	-	-	1
2ª	-	-	-	1	-	-	-	-	1
3ª	-	-	1	2	-	2	7	4	16
Portátil	1	-	-	-	-	-	1	-	2

Toreo cómico		1	6	-	3	1	3	1	1	16
Permanente		1	4	-	1	1	3	1	1	12
	1ª	-	-	-	-	-	-	-	-	-
	2ª	-	1	-	1	-	-	-	-	2
	3ª	1	3	-	-	1	3	1	1	10
Portátil		-	2	-	2	-	-	-	-	4
Festivales		2	4	7	11	5	9	3	5	46
Permanente		1	3	3	1	3	4	3	3	21
	1ª	-	-	-	-	-	-	-	-	-
	2ª	1	1	-	1	-	-	-	-	3
	3ª	-	2	3	-	3	4	3	3	18
Portátil		1	1	4	10	2	5	-	2	25
Espectáculos mixtos		1	4	4	9	3	8	7	3	39
Permanente		1	4	3	3	3	3	6	1	24
	1ª	-	-	-	-	-	-	3	-	3
	2ª	-	1	-	2	-	-	-	-	3
	3ª	1	3	3	1	3	3	3	1	18
Portátil		-	-	1	6	-	5	1	2	15
Festejos populares		5	44	34	24	52	137	10	19	325
Permanente		-	3	6	2	16	31	-	11	69
	1ª	-	-	-	-	-	-	-	-	-
	2ª	-	-	-	-	-	-	-	-	-
	3ª	-	3	6	2	16	31	-	11	69
Portátil		1	1	5	15	1	11	1	-	35
Vía pública		4	40	23	7	35	95	9	8	221
Recortadores		-	-	-	9	2	8	-	-	19
Permanente		-	-	-	5	1	4	-	-	10
	1ª	-	-	-	-	-	-	-	-	-
	2ª	-	-	-	1	-	-	-	-	1
	3ª	-	-	-	4	1	4	-	-	9
Portátil		-	-	-	3	-	-	1	-	4
Total		24	88	63	67	71	188	94	76	671
Permanente		14	43	29	26	33	74	82	64	365
	1ª	-	-	8	-	-	-	11	34	53
	2ª	8	26	-	10	5	8	-	-	57
	3ª	6	17	21	16	28	66	71	30	255
Portátil		6	5	11	34	3	19	3	4	85
Vía Pública		4	40	23	7	35	95	9	8	221

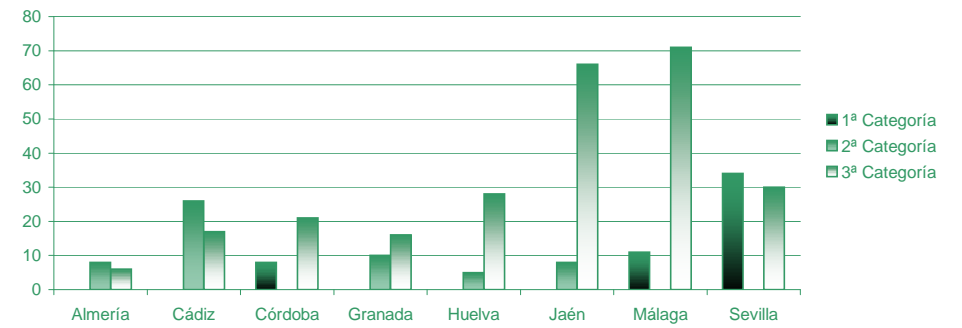
¹ No se han contabilizado los espectáculos realizados en las plazas no permanentes

4-G. Gráficos de espectáculos y festejos taurinos por tipo, provincia y recinto. 2011

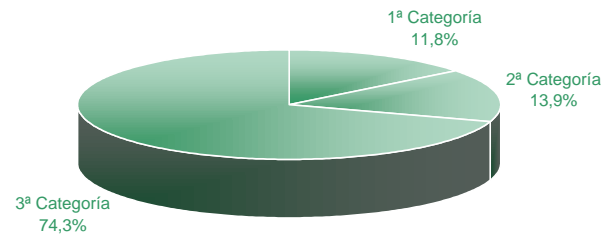
Espectáculos y festejos taurinos por provincia y tipo de recinto



Espectáculos y festejos taurinos por categoría de plaza permanente y por provincia



Espectáculos y festejos taurinos en Andalucía por categoría de plaza permanente



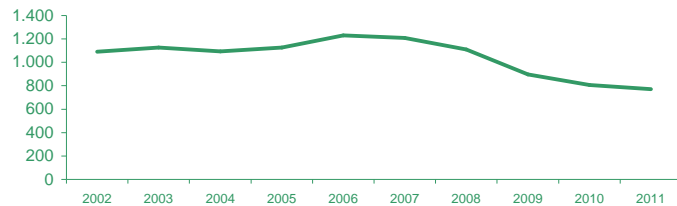
5. Evolución del número de espectáculos y festejos taurinos

	2002	2003	2004	2005	2006	2007	2008	2009	2010	2011	% sobre el total 2011	% 11 / 10
Corridos de toros	183	206	191	188	208	230	180	153	126	133	17,3	5,6
Novilladas con picadores	93	84	71	79	85	102	47	43	41	30	3,9	-26,8
Novilladas sin picadores	88	73	88	85	87	75	95	61	64	69	9,0	7,8
Espectáculos de rejones ¹	48	52	53	58	70	69	72	47	42	27	3,5	-35,7
Becerradas	34	69	44	44	33	13	34	20	26	22	2,9	-15,4
Toreo cómico	45	53	55	45	46	44	36	27	23	16	2,1	-30,4
Festivales	119	95	114	97	117	91	76	79	57	52	6,8	-8,8
Espectáculos mixtos ²	107	119	86	146	130	132	93	41	35	40	5,2	14,3
Festejos populares	374	375	391	385	411	413	428	400	374	366	47,5	-2,1
Recortadores	-	-	-	-	43	39	48	27	18	15	1,9	-16,7
Andalucía	1.091	1.126	1.093	1.127	1.230	1.208	1.109	898	806	770	100	-4,5

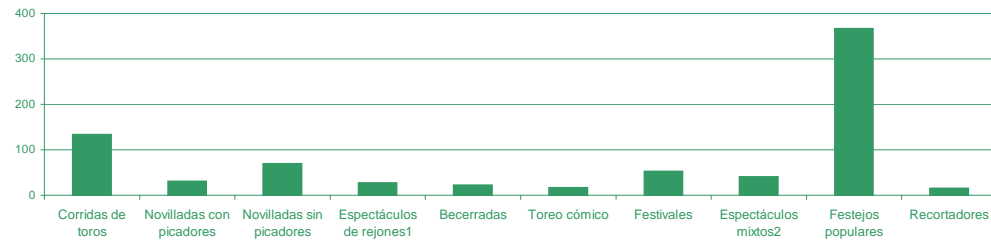
¹ Los espectáculos de rejones incluyen tanto las corridas de rejoneo con toros y con novillos

² Antes de 1999 este tipo de espectáculos se incluían en una de las seis primeras categorías que se presentan.

Evolución del número de espectáculos y festejos taurinos en Andalucía



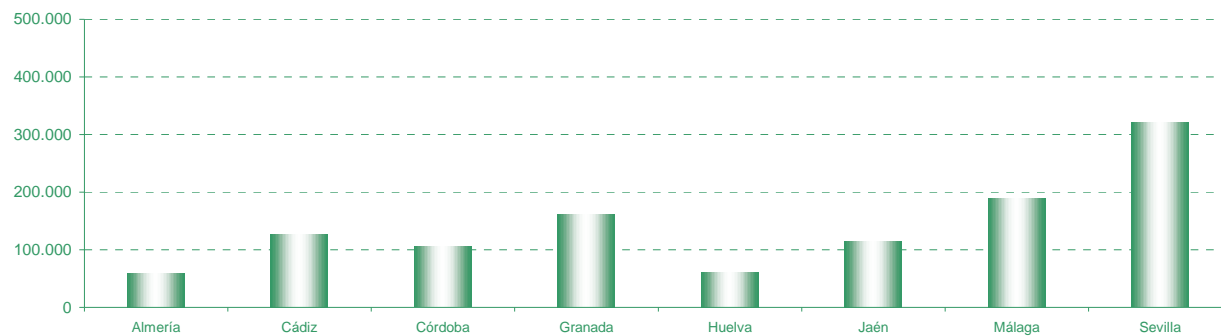
Espectáculos y festejos taurinos por tipo (Año 2011)



6. Número estimado de espectadores en espectáculos y festejos taurinos por provincia

	Almería	Cádiz	Córdoba	Granada	Huelva	Jaén	Málaga	Sevilla	Andalucía
Corridos de toros	45.253	69.619	45.864	39.968	27.383	51.687	86.904	194.680	561.358
Novilladas con picadores	2.831	10.032	5.614	3.527	-	6.531	5.007	49.196	82.738
Novilladas sin picadores	896	11.527	3.875	7.301	7.127	940	44.407	28.336	104.409
Rejoneo con toros	4.250	13.718	11.958	4.923	6.236	6.335	14.582	13.143	75.145
Rejoneo con novillos	-	-	500	14.089	-	-	3.767	584	18.939
Becerradas	1.086	-	8.397	5.344	-	1.700	5.788	10.667	32.981
Toreo cómico	1.042	6.815	-	3.826	-	1.667	-	1.375	14.725
Festivales	508	5.574	10.024	16.787	3.915	10.627	3.488	9.469	60.392
Espectáculos mixtos	4.190	8.457	7.586	10.282	1.575	5.292	24.076	3.943	65.400
Festejos populares	-	1.632	11.639	37.830	13.182	25.855	1.000	9.975	101.113
Recortadores	-	-	-	18.792	1.800	4.460	1.557	-	26.610
Total	60.055	127.374	105.458	162.667	61.217	115.095	190.575	321.368	1.143.809

Número total de espectadores estimados por provincia

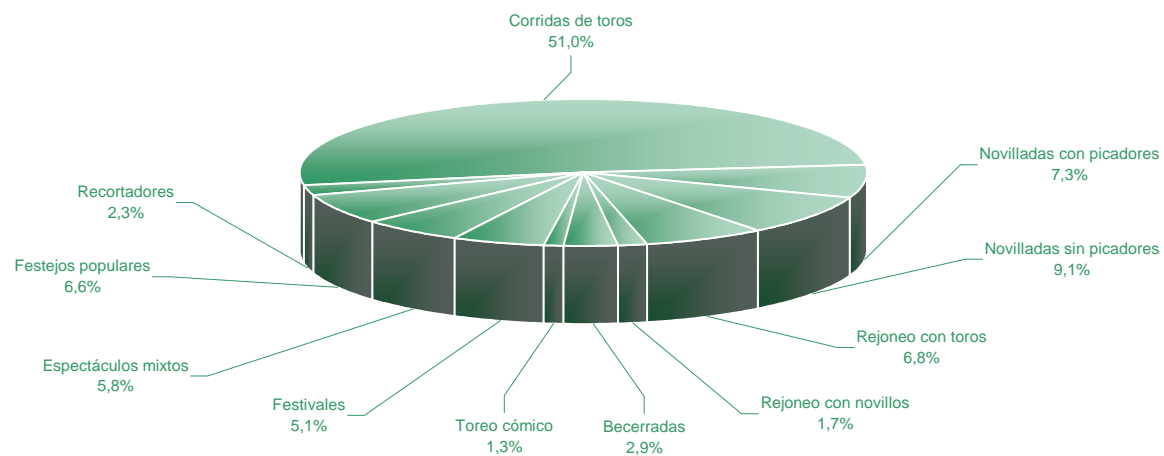


7. Número estimado de espectadores por tipo de espectáculo y categoría de plaza¹

	Plaza permanente			Plaza portátil		Total
	1ª	2ª	3ª	A	B	
Corridas de toros	265.678	169.672	113.817	11.092	-	560.258
Novilladas con picadores	55.163	14.962	9.086	627	-	79.838
Novilladas sin picadores	29.876	18.654	49.808	896	250	99.484
Rejoneo con toros	27.879	32.152	15.114	-	-	75.145
Rejoneo con novillos	-	-	18.249	690	-	18.939
Becerradas	7.200	2.219	18.889	3.273	-	31.581
Toreo cómico	-	5.061	6.644	3.020	-	14.725
Festivales	-	9.505	26.552	19.701	583	56.342
Espectáculos mixtos	20.701	11.792	23.002	8.405	-	63.900
Festejos populares	-	-	52.716	17.997	2.000	72.713
Recortadores	-	2.219	19.659	3.531	-	25.410
Total	406.496	266.237	353.535	69.233	2.833	1.098.334

¹ Se excluyen los espectáculos en vía pública y en plazas no permanentes

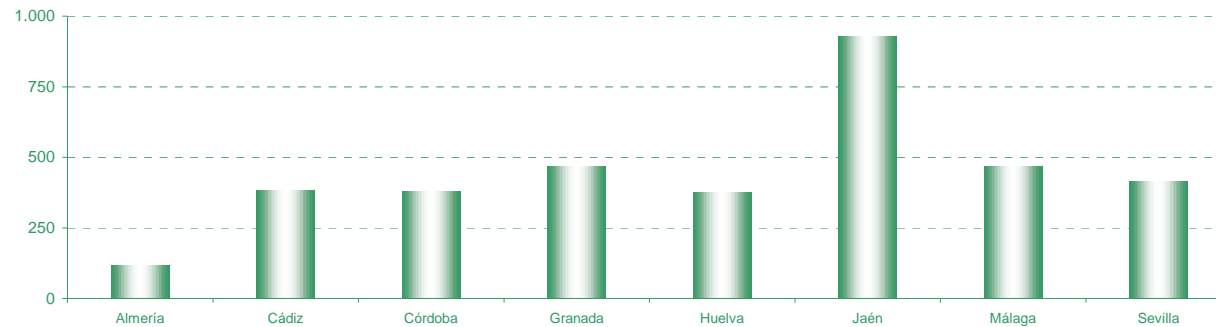
Porcentaje estimado de espectadores por tipo de espectáculo y festejo taurino en Andalucía



8. Reses lidiadas y empleadas por tipo de espectáculo y provincia

	Almería	Cádiz	Córdoba	Granada	Huelva	Jaén	Málaga	Sevilla	Andalucía
Corridos de toros	72	120	66	50	54	126	153	162	803
Novilladas con picadores	6	30	18	13	-	37	14	60	178
Novilladas sin picadores	4	20	11	32	12	15	145	40	279
Rejoneo con toros	6	24	18	6	6	12	18	12	102
Rejoneo con novillos	-	-	6	23	-	6	10	6	51
Becerradas	4	-	11	26	-	19	24	15	99
Toreo cómico	2	12	-	6	2	5	2	2	31
Festivales	12	25	43	68	27	55	17	35	282
Espectáculos mixtos	6	23	24	53	18	44	46	19	233
Festejos populares	6	129	184	169	260	593	35	66	1.442
Recortadores	-	-	-	23	-	18	4	-	45
Total	118	383	381	469	379	930	468	417	3.545

Reses lidiadas y empleadas en Andalucía



9. Reses lidiadas y empleadas por tipo de espectáculo, provincia y recinto ¹

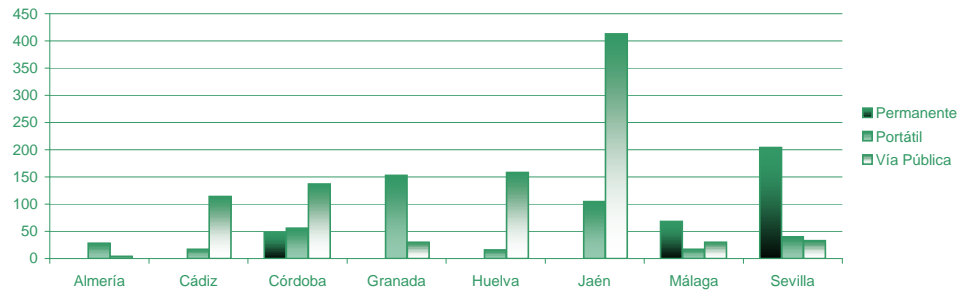
		Almería	Cádiz	Córdoba	Granada	Huelva	Jaén	Málaga	Sevilla	Andalucía
Corridos de toros		72	120	66	50	54	126	141	162	791
	Permanente	60	114	60	44	54	116	141	150	739
	1ª	-	-	24	-	-	-	54	120	198
	2ª	30	72	-	30	18	36	-	-	186
	3ª	30	42	36	14	36	80	87	30	355
	Portátil	12	6	6	6	-	10	-	12	52
Novilladas con picadores		6	30	18	5	-	37	14	60	170
	Permanente	6	30	18	-	-	37	14	60	165
	1ª	-	-	6	-	-	-	8	48	62
	2ª	6	24	-	-	-	6	-	-	36
	3ª	-	6	12	-	-	31	6	12	67
	Portátil	-	-	-	5	-	-	-	-	5
Novilladas sin picadores		4	20	11	12	12	15	145	40	259
	Permanente	-	20	6	8	12	11	145	40	242
	1ª	-	-	6	-	-	-	-	30	36
	2ª	-	20	-	-	6	-	-	-	26
	3ª	-	-	-	8	6	11	145	10	180
	Portátil	4	-	5	4	-	4	-	-	17
Rejoneo con toros		6	24	18	6	6	12	18	12	102
	Permanente	6	24	18	6	6	12	18	12	102
	1ª	-	-	6	-	-	-	6	6	18
	2ª	6	18	-	6	6	6	-	-	42
	3ª	-	6	12	-	-	6	12	6	42
	Portátil	-	-	-	-	-	-	-	-	-
Rejoneo con novillos		-	-	6	23	-	6	10	6	51
	Permanente	-	-	6	18	-	6	10	6	46
	1ª	-	-	-	-	-	-	-	-	-
	2ª	-	-	-	-	-	-	-	-	-
	3ª	-	-	6	18	-	6	10	6	46
	Portátil	-	-	-	5	-	-	-	-	5
Becerradas		4	-	11	18	-	19	24	15	91
	Permanente	-	-	11	18	-	19	21	15	84
	1ª	-	-	6	-	-	-	-	-	6
	2ª	-	-	-	6	-	-	-	-	6
	3ª	-	-	5	12	-	19	21	15	72
	Portátil	4	-	-	-	-	-	3	-	7

Toreo cómico		2	12	-	6	2	5	2	2	31
Permanente		2	8	-	2	2	5	2	2	23
	1ª	-	-	-	-	-	-	-	-	-
	2ª	-	2	-	2	-	-	-	-	4
	3ª	2	6	-	-	2	5	2	2	19
Portátil		-	4	-	4	-	-	-	-	8
Festivales		12	25	43	54	27	48	15	35	259
Permanente		6	20	20	7	14	20	15	19	121
	1ª	-	-	-	-	-	-	-	-	-
	2ª	6	6	-	7	-	-	-	-	19
	3ª	-	14	20	-	14	20	15	19	102
Portátil		6	5	23	47	13	28	-	16	138
Espectáculos mixtos		6	23	24	53	18	44	41	19	228
Permanente		6	23	20	21	18	18	36	7	149
	1ª	-	-	-	-	-	-	19	-	19
	2ª	-	6	-	15	-	-	-	-	21
	3ª	6	17	20	6	18	18	17	7	109
Portátil		-	-	4	32	-	26	5	12	79
Festejos populares		6	129	174	77	260	560	35	66	1.307
Permanente		-	13	19	7	99	110	-	33	281
	1ª	-	-	-	-	-	-	-	-	-
	2ª	-	-	-	-	-	-	-	-	-
	3ª	-	13	19	7	99	110	-	33	281
Portátil		2	2	18	40	3	37	5	-	107
Vía pública		4	114	137	30	158	413	30	33	919
Recortadores		-	-	-	19	-	18	4	-	41
Permanente		-	-	-	9	-	18	-	-	27
	1ª	-	-	-	-	-	-	-	-	-
	2ª	-	-	-	1	-	-	-	-	1
	3ª	-	-	-	8	-	18	-	-	26
Portátil		-	-	-	10	-	-	4	-	14
Total		112	360	351	302	361	872	413	410	3.181
Permanente		80	229	158	119	187	354	366	337	1.830
	1ª	-	-	48	-	-	-	68	204	320
	2ª	48	142	-	52	30	48	-	-	320
	3ª	32	87	110	67	157	306	298	133	1.190
Portátil		28	17	56	153	16	105	17	40	432
Vía Pública		4	114	137	30	158	413	30	33	919

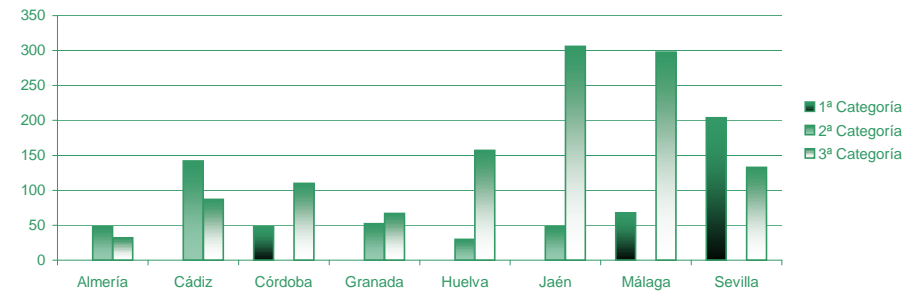
¹ No se han contabilizado los espectáculos realizados en las plazas no permanentes

9-G. Gráficos de reses lidiadas y empleadas por tipo de espectáculos, provincia y recinto

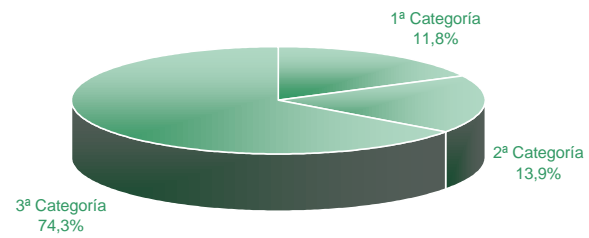
Reses lidiadas por provincia y tipo de recinto



Reses lidiadas por categoría de plaza permanente y por provincia



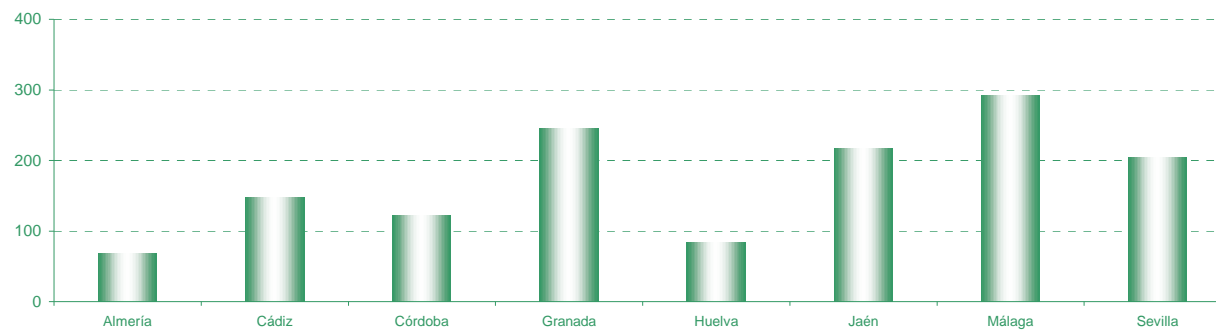
Reses lidiadas en Andalucía por categoría de plaza permanente



10. Intervenciones de profesionales taurinos por tipo de espectáculo y provincia

	Almería	Cádiz	Córdoba	Granada	Huelva	Jaén	Málaga	Sevilla	Andalucía
Corridos de toros	36	62	33	25	27	61	78	81	403
Novilladas con picadores	3	15	11	9	-	18	7	30	93
Novilladas sin picadores	2	12	11	26	6	13	119	24	213
Rejoneo con toros	3	12	9	3	3	6	8	9	53
Rejoneo con novillos	-	-	3	10	-	3	5	3	24
Becerradas	4	-	11	21	-	16	23	14	89
Toreo cómico	4	11	-	19	2	12	5	6	59
Festivales	12	20	29	53	26	34	10	28	212
Espectáculos mixtos	4	16	15	36	9	27	32	9	148
Recortadores	-	-	-	44	12	28	6	-	90
Total	68	148	122	246	85	218	293	204	1.384

Intervenciones de profesionales taurinos en Andalucía



11. Intervenciones de profesionales taurinos por tipo de espectáculo, provincia y recinto ¹

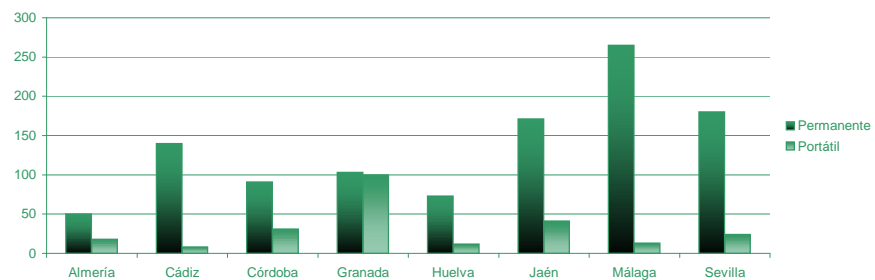
	Almería	Cádiz	Córdoba	Granada	Huelva	Jaén	Málaga	Sevilla	Andalucía
Corridos de toros	36	62	33	25	27	61	69	81	394
Permanente	30	59	30	22	27	56	69	75	368
1ª	-	-	12	-	-	-	27	60	99
2ª	15	38	-	15	9	18	-	-	95
3ª	15	21	18	7	18	38	42	15	174
Portátil	6	3	3	3	-	5	-	6	26
Novilladas con picadores	3	15	11	3	-	18	7	30	87
Permanente	3	15	11	-	-	18	7	30	84
1ª	-	-	3	-	-	-	4	24	31
2ª	3	12	-	-	-	3	-	-	18
3ª	-	3	8	-	-	15	3	6	35
Portátil	-	-	-	3	-	-	-	-	3
Novilladas sin picadores	2	12	11	9	6	13	119	24	196
Permanente	-	12	6	6	6	9	119	24	182
1ª	-	-	6	-	-	-	-	15	21
2ª	-	12	-	-	3	-	-	-	15
3ª	-	-	-	6	3	9	119	9	146
Portátil	2	-	5	3	-	4	-	-	14
Rejoneo con toros	3	12	9	3	3	6	8	9	53
Permanente	3	12	9	3	3	6	8	9	53
1ª	-	-	3	-	-	-	2	6	11
2ª	3	9	-	3	3	3	-	-	21
3ª	-	3	6	-	-	3	6	3	21
Portátil	-	-	-	-	-	-	-	-	-
Rejoneo con novillos	-	-	3	10	-	3	5	3	24
Permanente	-	-	3	8	-	3	5	3	22
1ª	-	-	-	-	-	-	-	-	-
2ª	-	-	-	-	-	-	-	-	-
3ª	-	-	3	8	-	3	5	3	22
Portátil	-	-	-	2	-	-	-	-	2
Becerradas	4	-	11	15	-	16	23	14	83
Permanente	-	-	11	15	-	16	21	14	77
1ª	-	-	6	-	-	-	-	-	6
2ª	-	-	-	6	-	-	-	-	6
3ª	-	-	5	9	-	16	21	14	65
Portátil	4	-	-	-	-	-	2	-	6

Toreo cómico		4	11	-	19	2	12	5	6	59
Permanente		4	9	-	7	2	12	5	6	45
	1ª	-	-	-	-	-	-	-	-	-
	2ª	-	5	-	7	-	-	-	-	12
	3ª	4	4	-	-	2	12	5	6	33
Portátil		-	2	-	12	-	-	-	-	14
Festivales		12	20	29	44	26	28	9	28	196
Permanente		6	17	10	6	14	13	9	16	91
	1ª	-	-	-	-	-	-	-	-	-
	2ª	6	4	-	6	-	-	-	-	16
	3ª	-	13	10	-	14	13	9	16	75
Portátil		6	3	19	38	12	15	-	12	105
Espectáculos mixtos		4	16	15	36	9	27	27	9	143
Permanente		4	16	11	11	9	10	22	3	86
	1ª	-	-	-	-	-	-	12	-	12
	2ª	-	3	-	8	-	-	-	-	11
	3ª	4	13	11	3	9	10	10	3	63
Portátil		-	-	4	25	-	17	5	6	57
Recortadores		-	-	-	39	12	28	6	-	85
Permanente		-	-	-	25	12	28	-	-	65
	1ª	-	-	-	-	-	-	-	-	-
	2ª	-	-	-	5	-	-	-	-	5
	3ª	-	-	-	20	12	28	-	-	60
Portátil		-	-	-	14	-	-	6	-	20
Total		68	148	122	203	85	212	278	204	1.320
Permanente		50	140	91	103	73	171	265	180	1.073
	1ª	-	-	30	-	-	-	45	105	180
	2ª	27	83	-	50	15	24	-	-	199
	3ª	23	57	61	53	58	147	220	75	694
Portátil		18	8	31	100	12	41	13	24	247

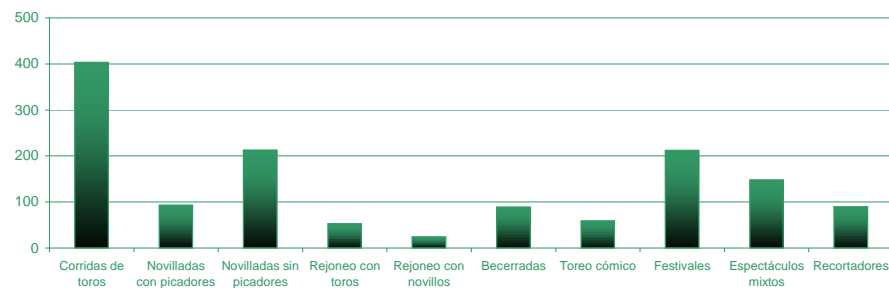
¹ No se han contabilizado las intervenciones realizadas en la vía pública y en plazas no permanentes

11-G. Gráficos de intervenciones de profesionales taurinos por tipo de espectáculo, provincia y recinto

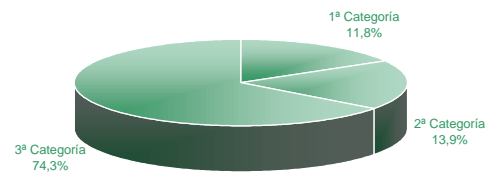
Intervenciones de profesionales taurinos por provincia y tipo de recinto



Intervenciones de profesionales taurinos por tipo de espectáculo



Intervenciones de profesionales taurinos en Andalucía por categoría de plaza permanente

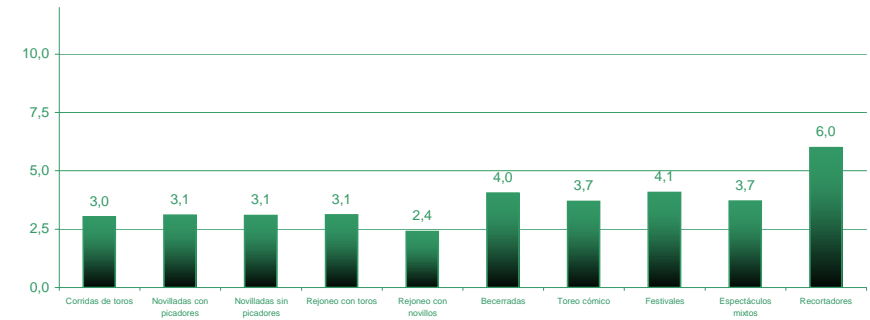


12. Número medio de profesionales taurinos participantes, reses lidiadas y empleadas por espectáculo y reses lidiadas y empleadas por profesional taurino

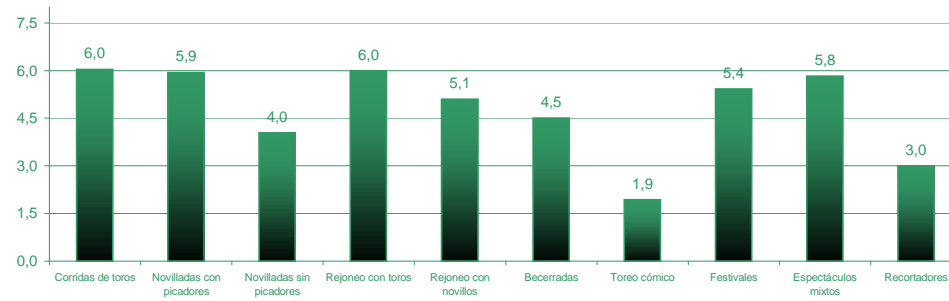
	Nº espectáculos con Prof. Taur.*	Nº Prof. Taur. participantes	Nº Reses lidiadas y empleadas	Nº medio Prof. Taurinos participantes	Nº medio reses lidiadas y empleadas	Nº medio reses lidiadas y empleadas por Prof. Taur.
Corridos de toros	133	403	803	3,0	6,0	2,0
Novilladas con picadores	30	93	178	3,1	5,9	1,9
Novilladas sin picadores	69	213	279	3,1	4,0	1,3
Rejoneo con toros	17	53	102	3,1	6,0	1,9
Rejoneo con novillos	10	24	51	2,4	5,1	2,1
Becerradas	22	89	99	4,0	4,5	1,1
Toreo cómico	16	59	31	3,7	1,9	0,5
Festivales	52	212	282	4,1	5,4	1,3
Espectáculos mixtos	40	148	233	3,7	5,8	1,6
Recortadores	15	90	45	6,0	3,0	0,5
Total	404	1.384	2.103	3,4	5,2	1,5

* Profesionales taurinos

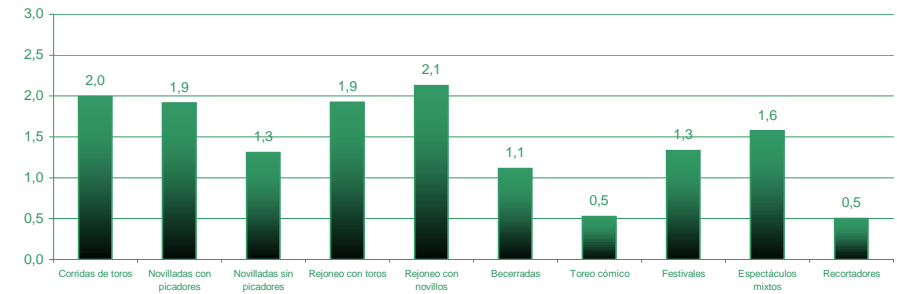
Número medio de profesionales taurinos participantes por tipo de espectáculo



Número medio de reses lidiadas y empleadas por tipo de espectáculo



Número medio de reses lidiadas y empleadas por profesional taurino



13. Número de personas intervinientes en espectáculos taurinos por sexo y provincia

Profesionales taurinos	Almería	Cádiz	Córdoba	Granada	Huelva	Jaén	Málaga	Sevilla	Andalucía
Matadores de toros	46	70	59	57	41	89	84	102	548
Hombres	46	70	58	57	41	89	83	102	546
Mujeres	-	-	1	-	-	-	1	-	2
Novilleros con picadores	3	23	14	11	3	19	12	33	118
Hombres	3	23	14	11	3	18	11	32	115
Mujeres	-	-	-	-	-	1	1	1	3
Novilleros sin picadores	6	21	16	61	16	31	108	26	285
Hombres	6	21	16	60	16	31	104	26	280
Mujeres	-	-	-	1	-	-	4	-	5
Rejoneadores de toros	5	17	17	16	6	12	15	19	107
Hombres	5	17	16	16	6	11	15	18	104
Mujeres	-	-	1	-	-	1	-	1	3
Rejoneadores de novillos	-	3	4	16	-	6	3	3	35
Hombres	-	3	4	13	-	6	1	3	30
Mujeres	-	-	-	3	-	-	2	-	5
Becerristas	4	2	12	17	5	20	60	15	135
Hombres	4	2	12	17	5	19	59	15	133
Mujeres	-	-	-	-	-	1	1	-	2
Sobresalientes	1	6	2	12	1	3	26	1	52
Hombres	1	6	2	12	1	3	26	1	52
Mujeres	-	-	-	-	-	-	-	-	-
Picadores	82	172	111	85	83	174	208	237	1.152
Hombres	82	172	111	85	83	174	208	237	1.152
Mujeres	-	-	-	-	-	-	-	-	-
Banderilleros	167	350	299	397	203	414	643	533	3.006
Hombres	167	350	299	397	203	414	643	533	3.006
Mujeres	-	-	-	-	-	-	-	-	-
Toreo Cómico	4	12	-	23	2	13	5	6	65
Hombres	4	11	-	23	2	13	5	5	63
Mujeres	-	1	-	-	-	-	-	1	2
Recortadores	-	-	-	45	12	28	6	-	91
Hombres	-	-	-	45	11	27	6	-	89
Mujeres	-	-	-	-	1	1	-	-	2
Mozos de Espada	64	132	118	164	78	146	255	190	1.147
Hombres	64	132	118	164	78	146	253	190	1.145
Mujeres	-	-	-	-	-	-	2	-	2
Ayudantes de Mozos de espadas	57	102	76	68	54	109	120	148	734
Hombres	57	102	76	68	54	109	120	148	734
Mujeres	-	-	-	-	-	-	-	-	-
Subtotal	439	910	728	972	504	1.064	1.545	1.313	7.475
Hombres	439	909	726	968	503	1.060	1.534	1.310	7.449
Mujeres	-	1	2	4	1	4	11	3	26

Presidencia de los Espectáculos Taurinos

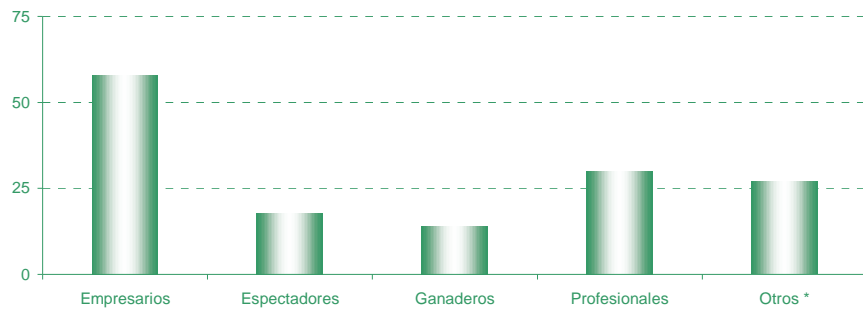
Presidentes		25	92	70	117	74	208	105	79	770
Hombres		23	73	61	95	64	194	94	68	672
Mujeres		2	19	9	22	10	14	11	11	98
Veterinarios		40	118	107	130	76	294	144	129	1.038
Hombres		36	87	93	97	63	246	122	110	854
Mujeres		4	31	14	33	13	48	22	19	184
Asesores Veterinarios		23	76	57	112	55	131	99	75	628
Hombres		20	53	53	102	46	115	67	63	519
Mujeres		3	23	4	10	9	16	32	12	109
Asesores Técnicos Artísticos		20	47	39	84	19	43	100	62	414
Hombres		20	47	39	84	19	43	99	62	413
Mujeres		-	-	-	-	-	-	1	-	1
Delegados Gubernativos		25	90	89	114	81	213	107	80	799
Hombres		25	87	89	110	80	213	107	80	791
Mujeres		-	3	-	4	1	-	-	-	8
Director de Lidia		5	48	45	70	51	164	13	19	415
Hombres		5	48	44	68	50	164	13	19	411
Mujeres		-	-	1	2	1	-	-	-	4
Ayudantes del Director de Lidia		2	48	37	42	46	138	12	17	342
Hombres		2	48	37	42	46	138	12	17	342
Mujeres		-	-	-	-	-	-	-	-	0
Subtotal		140	519	444	669	402	1.191	580	461	4.406
Hombres		131	443	416	598	368	1.113	514	419	4.002
Mujeres		9	76	28	71	34	78	66	42	404
Total	Hombres	570	1.352	1.142	1.566	871	2.173	2.048	1.729	11.451
	Mujeres	9	77	30	75	35	82	77	45	430

15. Expedientes sancionadores incoados por tipo de expedientado y provincia

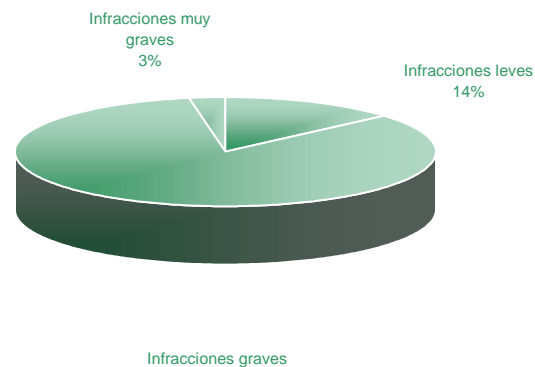
	Almería	Cádiz	Córdoba	Granada	Huelva	Jaén	Málaga	Sevilla	Andalucía
Empresarios	3	7	7	4	5	18	1	13	58
Espectadores	-	7	5	2	4	-	-	-	18
Ganaderos	-	3	-	2	2	2	-	5	14
Profesionales	1	3	6	1	1	4	9	5	30
Otros *	-	1	-	-	4	7	3	12	27
Total	4	21	18	9	16	31	13	35	147

* Incluye reventas no autorizados, intervención de personas no habilitadas o inhabilitadas...

Expedientes sancionadores incoados por tipo de expedientado en Andalucía



Expedientes sancionadores incoados por tipo de infracción



16. Expedientes sancionadores incoados por tipificación de la infracción y provincia

	Almería	Cádiz	Córdoba	Granada	Huelva	Jaén	Málaga	Sevilla	Andalucía
Infracciones leves	-	5	9	1	4	-	-	1	20
Infracciones leves	-	5	9	1	4	-	-	1	20
Infracciones graves	4	16	9	7	12	30	13	32	123
Incumplimiento identificación y vigilancia de las reses	-	2	-	-	2	2	-	4	10
Manipulación de las defensas de las reses	-	-	-	2	-	-	-	1	3
Administración de productos a las reses	-	-	-	-	-	-	-	-	-
Capea de las reses sin consentimiento de los propietarios	-	-	-	-	-	-	-	-	-
Lidia de reses toreadas con anterioridad	-	-	-	-	-	-	-	-	-
Contratación de personas no habilitadas o inhabilitadas	-	-	-	-	-	-	-	-	-
Intervención de personas no habilitadas o inhabilitadas	-	2	-	-	-	-	-	2	4
Alteración sin previo aviso de la composición del cartel	1	-	-	-	-	-	-	-	1
Suspensión no justificada del espectáculo	-	-	-	1	-	-	-	-	1
Utilización antirreglamentaria de petos, puyas, etc.	-	-	-	-	-	1	-	-	1
Actuación contraria a las normas de la suerte de varas	1	-	5	-	1	1	3	4	15
Inasistencia o abandono injustificado	-	-	-	-	-	1	4	-	5
Negativa a lidiar y dar muerte	-	1	-	-	-	-	-	-	1
Reventa no autorizada	-	1	-	-	4	-	2	11	18
Incumplimiento condiciones de las escuelas taurinas	-	-	-	-	-	-	-	-	-
Incumplimiento condiciones de ciertos espectáculos	1	10	4	2	5	17	1	9	49
Lanzamiento de objetos y creación de situación de riesgo	-	-	-	-	-	7	1	-	8
Manipulación o retirada sin autorización de los precintos	-	-	-	-	-	-	-	-	-
Desobediencia a las órdenes de la Presidencia	-	-	-	2	-	1	2	1	6
Incumplimiento de las condiciones de Plazas Portátiles	1	-	-	-	-	-	-	-	1
Infracciones muy graves	-	-	-	1	-	1	-	2	4
Incumplimiento de las medidas sanitarias y de seguridad	-	-	-	1	-	1	-	1	3
Celebración de espectáculos sin autorización o comunicación	-	-	-	-	-	-	-	1	1
Comisión de tres infracciones graves	-	-	-	-	-	-	-	-	-
Total	4	21	18	9	16	31	13	35	147