

- 1 Espectáculos y festejos taurinos por provincia y tipo
- 2 Espectáculos y festejos taurinos por mes y tipo
- 3 Espectáculos y festejos taurinos por mes y provincia
- 4 Espectáculos y festejos taurinos por provincia, tipo y recinto
- 4-G Gráficos de espectáculos y festejos taurinos por provincia, tipo y recinto
- 5 Evolución del número de espectáculos y festejos taurinos por tipo
- 6 Número estimado de espectadores en espectáculos y festejos taurinos por provincia y tipo
- 7 Número estimado de espectadores por categoría de plaza y tipo de espectáculo
- 8 Reses lidiadas y empleadas por provincia y tipo de espectáculo
- 9 Reses lidiadas y empleadas por provincia, tipo de espectáculo y recinto
- 9-G Gráficos de reses lidiadas y empleadas por tipo de espectáculos, provincia y recinto
- 10 Intervenciones de profesionales taurinos por provincia y tipo de espectáculo
- 11 Intervenciones de profesionales taurinos por provincia, tipo de espectáculo y recinto
- 11-G Gráficos de intervenciones de profesionales taurinos por tipo de espectáculo, provincia y recinto
- 12 Número medio de profesionales taurinos participantes, reses lidiadas y empleadas por espectáculo y reses lidiadas y empleadas por profesional taurino
- 13 Número de personas intervinientes en espectáculos taurinos por provincia y sexo
- 14 Alternativas y valoración artística de los espectáculos taurinos por provincia

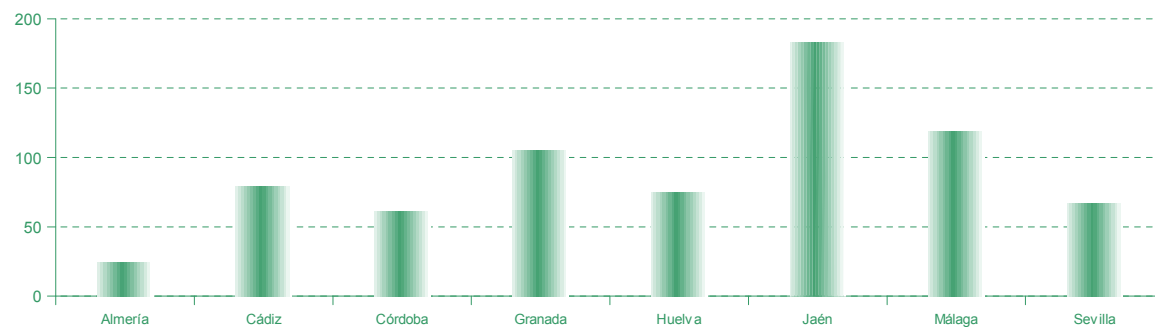
15 Expedientes sancionadores incoados por provincia y tipo de expedientado

16 Expedientes sancionadores incoados por provincia y tipificación de la infracción

1. Espectáculos y festejos taurinos por provincia y tipo

	Almería	Cádiz	Córdoba	Granada	Huelva	Jaén	Málaga	Sevilla	Andalucía
Becerradas	-	-	-	2	-	1	8	5	16
Corridas de toros	8	18	7	8	9	11	27	20	108
Espectáculos mixtos	-	6	4	13	2	5	8	4	42
Festejos populares	6	37	32	50	51	134	10	15	335
Festivales	8	7	8	13	6	12	-	2	56
Novilladas con picadores	-	3	1	3	-	6	3	8	24
Novilladas sin picadores	-	3	2	6	4	4	52	8	79
Recortadores	-	-	1	6	-	4	1	1	13
Rejoneo con novillos	-	-	3	3	-	1	2	1	10
Rejoneo con toros	2	3	3	1	2	3	6	3	23
Toreo cómico	-	2	-	-	1	2	2	-	7
Total	24	79	61	105	75	183	119	67	713

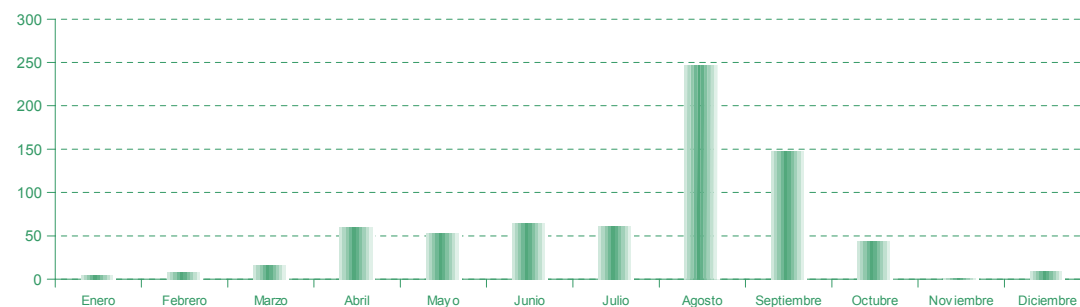
Espectáculos y festejos taurinos en Andalucía por provincia



2. Espectáculos y festejos taurinos por mes y tipo

	Enero	Febrero	Marzo	Abril	Mayo	Junio	Julio	Agosto	Septiembre	Octubre	Noviembre	Diciembre	Total
Becerradas	-	1	-	-	1	-	1	1	7	3	-	2	16
Corridas de toros	-	1	1	22	9	9	9	33	18	6	-	-	108
Espectáculos mixtos	1	1	3	-	2	5	6	10	10	3	-	1	42
Festejos populares	1	1	1	21	16	30	23	144	79	16	1	2	335
Festivales	-	1	5	4	7	2	4	21	6	4	-	2	56
Novilladas con picadores	-	-	1	1	4	6	-	4	4	4	-	-	24
Novilladas sin picadores	2	1	1	6	8	8	15	15	17	4	-	2	79
Recortadores	-	1	2	-	3	1	-	5	-	1	-	-	13
Rejoneo con novillos	-	1	2	2	-	-	2	3	-	-	-	-	10
Rejoneo con toros	-	-	-	3	3	2	-	9	5	1	-	-	23
Toreo cómico	-	-	-	-	-	1	1	2	1	2	-	-	7
Total	4	8	16	59	53	64	61	247	147	44	1	9	713

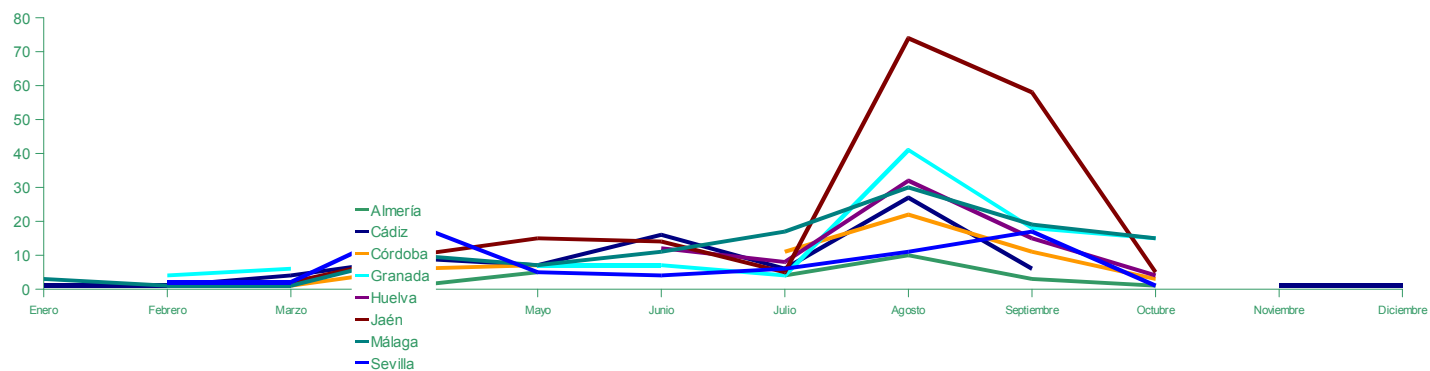
Espectáculos y festejos taurinos en Andalucía por meses



3. Espectáculos y festejos taurinos por mes y provincia

	Enero	Febrero	Marzo	Abril	Mayo	Junio	Julio	Agosto	Septiembre	Octubre	Noviembre	Diciembre	Total
Almería	-	-	-	1	5	-	4	10	3	1	-	-	24
Cádiz	1	1	4	9	7	16	6	27	6	-	1	1	79
Córdoba	-	-	1	6	7	-	11	22	11	3	-	-	61
Granada	-	4	6	-	7	7	4	41	18	15	-	3	105
Huelva	-	-	-	4	-	12	8	32	15	4	-	-	75
Jaén	-	-	2	10	15	14	5	74	58	5	-	-	183
Málaga	3	1	1	10	7	11	17	30	19	15	-	5	119
Sevilla	-	2	2	19	5	4	6	11	17	1	-	-	67
Andalucía	4	8	16	59	53	64	61	247	147	44	1	9	713

Espectáculos y festejos taurinos por meses y provincias



4. Espectáculos y festejos taurinos por provincia, tipo y recinto ¹

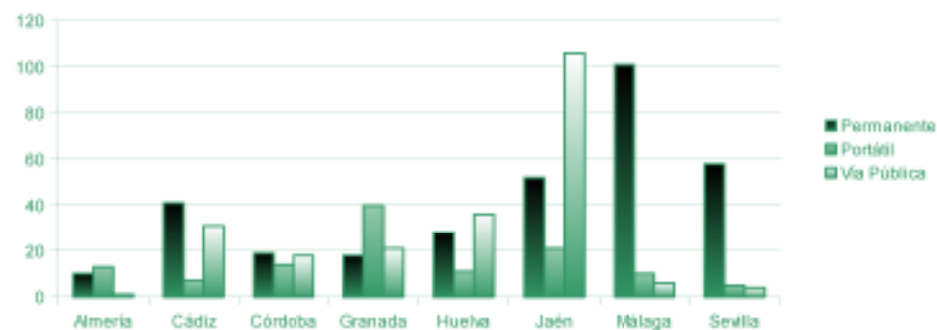
	Almería	Cádiz	Córdoba	Granada	Huelva	Jaén	Málaga	Sevilla	Andalucía
Becerradas	-	-	-	2	-	1	8	5	16
Permanente	-	-	-	1	-	1	8	4	14
1ª	-	-	-	-	-	-	-	-	-
2ª	-	-	-	-	-	-	-	-	-
3ª	-	-	-	1	-	1	8	4	14
Portátil	-	-	-	1	-	-	-	1	2
Corridos de toros	8	18	7	8	9	11	26	20	107
Permanente	8	17	7	6	9	11	26	20	104
1ª	-	-	3	-	-	-	11	19	33
2ª	4	10	-	4	3	3	-	-	24
3ª	4	7	4	2	6	8	15	1	47
Portátil	-	1	-	2	-	-	-	-	3
Espectáculos mixtos	-	6	4	13	2	5	8	4	42
Permanente	-	5	3	-	2	4	1	3	18
1ª	-	-	-	-	-	-	-	-	-
2ª	-	1	-	-	-	-	-	-	1
3ª	-	4	3	-	2	4	1	3	17
Portátil	-	1	1	13	-	1	7	1	24
Festejos populares	6	37	23	36	51	130	10	15	308
Permanente	-	5	1	2	8	16	2	9	43
1ª	-	-	-	-	-	-	-	-	-
2ª	-	-	-	-	-	-	-	-	-
3ª	-	5	1	2	8	16	2	9	43
Portátil	5	1	4	13	7	8	2	2	42
Vía pública	1	31	18	21	36	106	6	4	223
Festivales	8	7	7	9	6	12	-	2	51

	2ª	-	-	-	-	-	-	-	-	-
	3ª	-	1	-	-	1	2	1	-	5
Portátil		-	1	-	-	-	-	-	-	1
Total		24	79	51	79	75	179	117	67	671
Permanente		10	41	19	18	28	52	101	58	327
	1ª	-	-	7	-	-	-	15	34	56
	2ª	5	17	-	7	4	5	-	-	38
	3ª	5	24	12	11	24	47	86	24	233
Portátil		13	7	14	40	11	21	10	5	121
Vía Pública		1	31	18	21	36	106	6	4	223

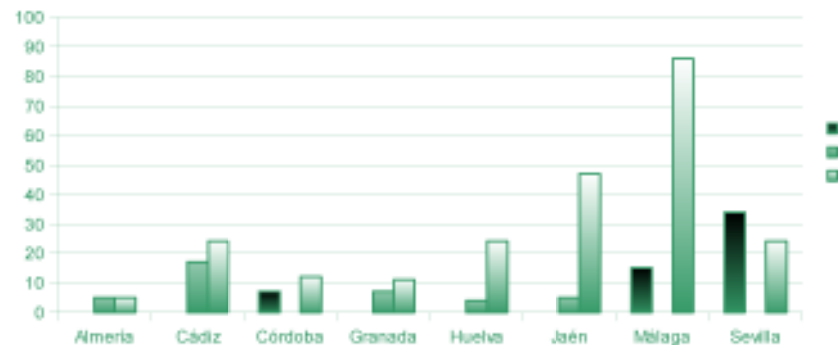
¹ No se han contabilizado los espectáculos realizados en las plazas no permanentes

4-G. Gráficos de espectáculos y festejos taurinos por provincia, tipo y recinto

Espectáculos y festejos taurinos por provincia y tipo de recinto



Espectáculos y festejos taurinos por categoría de plaza permanente y por provincia



Espectáculos y festejos taurinos en Andalucía por categoría de plaza permanente





3°
71,3%

Fila 95
Fila 96
Fila 97

5. Evolución del número de espectáculos y festejos taurinos por tipo

	2003	2004	2005	2006	2007	2008	2009	2010	2011	2012	% sobre el total 2012	% 12 / 11
Becerradas	69	44	44	33	13	34	20	26	22	16	2,2	-27,3
Corridas de toros	206	191	188	208	230	180	153	126	133	108	15,1	-18,8
Espectáculos de rejones ¹	52	53	58	70	69	72	47	42	27	33	4,6	22,2
Espectáculos mixtos ²	119	86	146	130	132	93	41	35	40	42	4,6	5,0
Festejos populares	375	391	385	411	413	428	400	374	366	335	5,9	-8,5
Festivales	95	114	97	117	91	76	79	57	52	56	47,0	7,7
Novilladas con picadores	84	71	79	85	102	47	43	41	30	24	3,4	-20,0
Novilladas sin picadores	73	88	85	87	75	95	61	64	69	79	11,1	14,5
Recortadores	-	-	-	43	39	48	27	18	15	13	11,1	-13,3
Toreo cómico	53	55	45	46	44	36	27	23	16	7	1,8	-56,3
Andalucía	1.126	1.093	1.127	1.230	1.208	1.109	898	806	770	713	100,0	-7,4

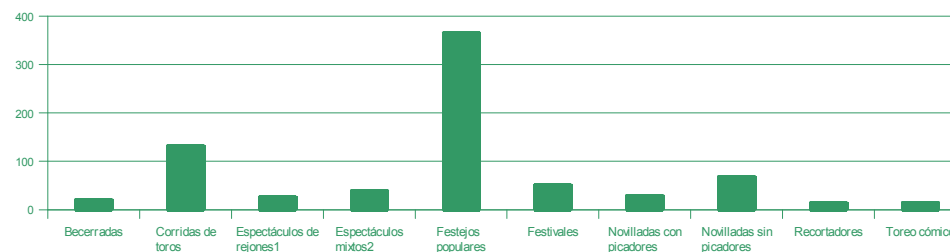
¹ Los espectáculos de rejones incluyen tanto las corridas de rejoneo con toros y con novillos

² Antes de 1999 este tipo de espectáculos se incluían en una de las seis primeras categorías que se presentan.

Evolución del número de espectáculos y festejos taurinos en Andalucía



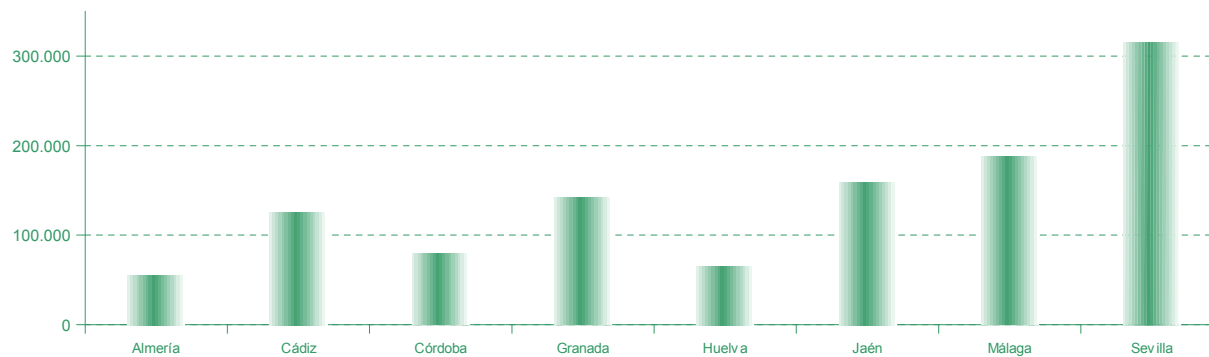
Espectáculos y festejos taurinos por tipo (Año 2012)



6. Número estimado de espectadores en espectáculos y festejos taurinos por provincia y tipo

	Almería	Cádiz	Córdoba	Granada	Huelva	Jaén	Málaga	Sevilla	Andalucía
Becerradas	-	-	-	1.381	-	1.418	1.858	9.378	14.035
Corridos de toros	34.298	69.511	28.032	39.974	30.674	29.109	95.838	170.115	497.551
Espectáculos mixtos	-	13.778	4.202	10.807	1.623	7.271	5.979	6.929	50.589
Festejos populares	3.710	3.126	9.159	27.169	14.815	53.416	3.891	15.003	130.289
Festivales	9.773	10.600	18.572	19.231	5.094	22.473	-	4.760	90.503
Novilladas con picadores	-	6.338	4.829	5.119	-	7.014	5.360	37.872	66.532
Novilladas sin picadores	-	2.132	5.246	6.417	3.331	6.328	49.024	46.648	119.126
Recortadores	-	-	713	12.443	-	4.352	1.650	2.294	21.452
Rejoneo con novillos	-	-	2.007	9.374	-	1.283	3.364	875	16.903
Rejoneo con toros	6.952	16.682	7.039	10.329	9.127	23.323	18.909	21.564	113.925
Toreo cómico	-	2.585	-	-	378	2.513	2.330	-	7.806
Total	54.733	124.752	79.799	142.244	65.042	158.500	188.203	315.438	1.128.711

Número total de espectadores estimados por provincia



7. Número estimado de espectadores por categoría de plaza¹ y tipo de espectáculo

	Plaza permanente			Plaza portátil		Total
	1ª	2ª	3ª	A	B	
Becerradas	-	-	12.316	1.718	-	14.034
Corridos de toros	238.120	139.814	114.325	4.423	-	496.682
Espectáculos mixtos	-	6.864	21.376	22.349	-	50.589
Festejos populares	-	-	58.500	36.961	-	95.461
Festivales	12.688	17.779	22.718	34.440	-	87.625
Novilladas con picadores	45.656	8.558	8.418	-	-	63.632
Novilladas sin picadores	43.916	-	63.289	5.088	417	112.710
Recortadores	-	-	16.560	4.891	-	21.451
Rejoneo con novillos	-	-	14.394	2.507	-	16.901
Rejoneo con toros	31.322	60.344	18.187	4.073	-	113.926
Toreo cómico	-	-	6.725	500	-	7.225
Total	372.702	233.369	367.208	116.960	417	1.080.636

¹ Se excluyen los espectáculos en vía pública y en plazas no permanentes

Porcentaje estimado de espectadores por tipo de espectáculo y festejo taurino en Andalucía

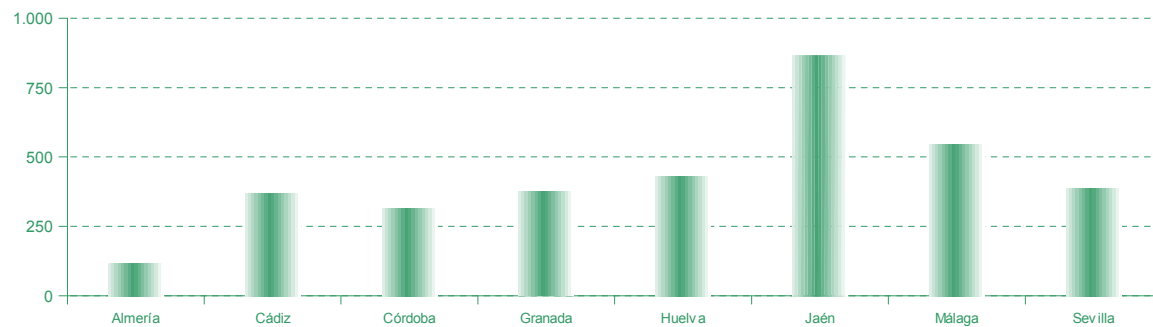




8. Reses lidiadas y empleadas por provincia y tipo de espectáculo

	Almería	Cádiz	Córdoba	Granada	Huelva	Jaén	Málaga	Sevilla	Andalucía
Becerradas	-	-	-	10	-	5	24	26	65
Corridos de toros	50	111	44	52	55	69	176	127	684
Espectáculos mixtos	-	36	23	63	12	31	42	24	231
Festejos populares	12	116	154	129	297	591	35	76	1.410
Festivales	43	48	41	56	32	62	-	15	297
Novilladas con picadores	-	21	6	14	-	40	20	51	152
Novilladas sin picadores	-	15	10	25	21	23	197	42	333
Recortadores	-	-	2	10	-	14	4	4	34
Rejoneo con novillos	-	-	16	12	-	6	8	6	48
Rejoneo con toros	12	18	18	6	12	19	34	16	135
Toreo cómico	-	4	-	-	2	5	4	-	15
Total	117	369	314	377	431	865	544	387	3.404

Reses lidiadas y empleadas en Andalucía



9. Reses lidiadas y empleadas por provincia, tipo de espectáculo y recinto ¹

	Almería	Cádiz	Córdoba	Granada	Huelva	Jaén	Málaga	Sevilla	Andalucía
Becerradas	-	-	-	10	-	5	24	26	65
Permanente	-	-	-	4	-	5	24	19	52
1ª	-	-	-	-	-	-	-	-	-
2ª	-	-	-	-	-	-	-	-	-
3ª	-	-	-	4	-	5	24	19	52
Portátil	-	-	-	6	-	-	-	7	13
Corridos de toros	50	111	44	52	55	69	170	127	678
Permanente	50	105	44	40	55	69	170	127	660
1ª	-	-	19	-	-	-	71	121	211
2ª	25	62	-	27	18	20	-	-	152
3ª	25	43	25	13	37	49	99	6	297
Portátil	-	6	-	12	-	-	-	-	18
Espectáculos mixtos	-	36	23	63	12	31	42	24	231
Permanente	-	30	17	-	12	26	3	18	106
1ª	-	-	-	-	-	-	-	-	-
2ª	-	6	-	-	-	-	-	-	6
3ª	-	24	17	-	12	26	3	18	100
Portátil	-	6	6	63	-	5	39	6	125
Festejos populares	12	116	129	104	297	582	35	76	1.351
Permanente	-	18	3	3	27	86	9	47	193
1ª	-	-	-	-	-	-	-	-	-
2ª	-	-	-	-	-	-	-	-	-
3ª	-	18	3	3	27	86	9	47	193
Portátil	9	2	14	22	45	27	6	10	135
Vía pública	3	96	112	79	225	469	20	19	1.023
Festivales	43	48	37	41	32	62	-	15	278
Permanente	-	33	17	6	19	33	-	8	116

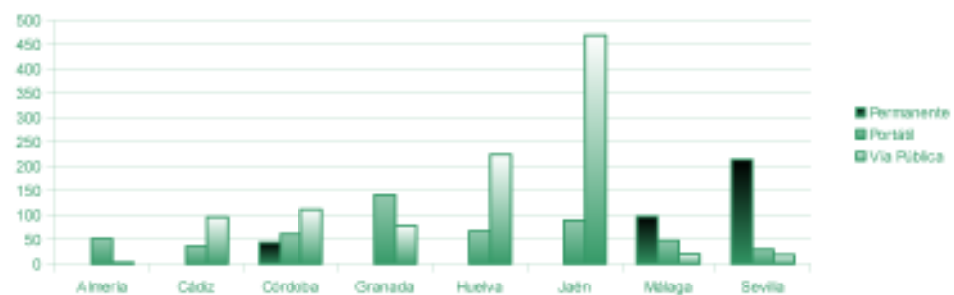
	1ª	-	-	7	-	-	-	-	-	7
	2ª	-	-	-	6	-	7	-	-	13
	3ª	-	33	10	-	19	26	-	8	96
Portátil		43	15	20	35	13	29	-	7	162
Novilladas con picadores		-	21	6	6	-	40	20	51	144
Permanente		-	21	6	6	-	40	20	51	144
	1ª	-	-	6	-	-	-	14	51	71
	2ª	-	21	-	6	-	-	-	-	27
	3ª	-	-	-	-	-	40	6	-	46
Portátil		-	-	-	-	-	-	-	-	-
Novilladas sin picadores		-	15	10	-	21	23	197	42	308
Permanente		-	10	6	-	17	12	197	42	284
	1ª	-	-	6	-	-	-	-	30	36
	2ª	-	-	-	-	-	-	-	-	-
	3ª	-	10	-	-	17	12	197	12	248
Portátil		-	5	4	-	4	11	-	-	24
Recortadores		-	-	2	10	-	14	4	4	34
Permanente		-	-	-	6	-	8	4	4	22
	1ª	-	-	-	-	-	-	-	-	-
	2ª	-	-	-	-	-	-	-	-	-
	3ª	-	-	-	6	-	8	4	4	22
Portátil		-	-	2	4	-	6	-	-	12
Rejoneo con novillos		-	-	16	12	-	6	8	6	48
Permanente		-	-	-	12	-	6	4	6	28
	1ª	-	-	-	-	-	-	-	-	-
	2ª	-	-	-	-	-	-	-	-	-
	3ª	-	-	-	12	-	6	4	6	28
Portátil		-	-	16	-	-	-	4	-	20
Rejoneo con toros		12	18	18	6	12	19	34	16	135
Permanente		12	18	18	6	6	8	34	16	118
	1ª	-	-	6	-	-	-	12	12	30
	2ª	6	18	-	6	6	8	-	-	44
	3ª	6	-	12	-	-	-	22	4	44
Portátil		-	-	-	-	6	11	-	-	17
Toreo cómico		-	4	-	-	2	5	2	-	13
Permanente		-	2	-	-	2	5	2	-	11
	1ª	-	-	-	-	-	-	-	-	-
	2ª	-	-	-	-	-	-	-	-	-
	3ª	-	2	-	-	2	5	2	-	11

	Portátil	-	2	-	-	-	-	-	-	2
Total		117	369	285	304	431	856	536	387	3.285
	Permanente	62	237	111	83	138	298	467	338	1.734
	1ª	-	-	44	-	-	-	97	214	355
	2ª	31	107	-	45	24	35	-	-	242
	3ª	31	130	67	38	114	263	370	124	1.137
	Portátil	52	36	62	142	68	89	49	30	528
	Vía Pública	3	96	112	79	225	469	20	19	1.023

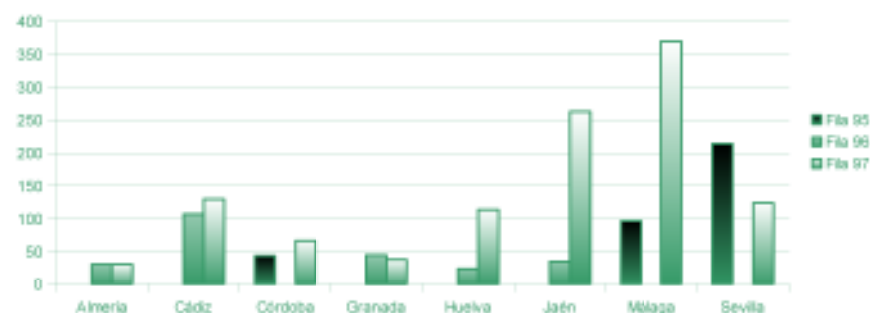
¹ No se han contabilizado los espectáculos realizados en las plazas no permanentes

9-G. Gráficos de reses lidiadas y empleadas por tipo de espectáculos, provincia y recinto

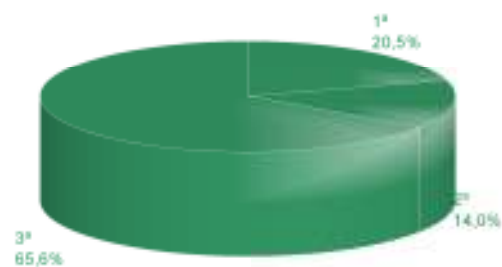
Reses lidiadas por provincia y tipo de recinto



Reses lidiadas por categoría de plaza permanente y por provincia



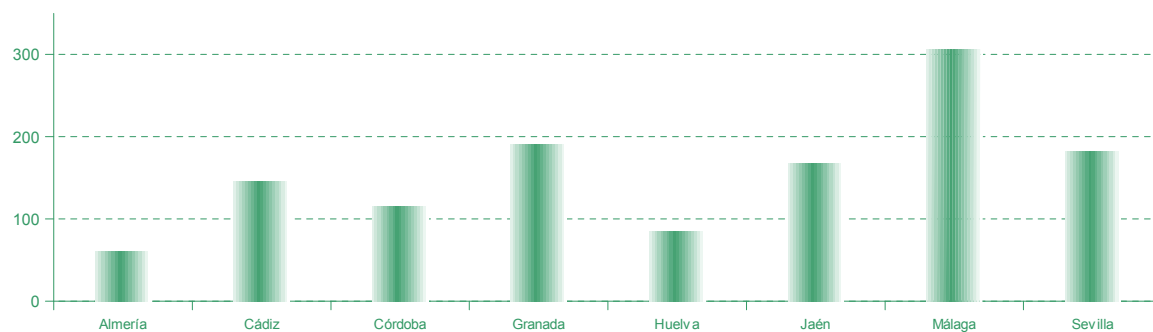
Reses lidiadas en Andalucía por categoría de plaza permanente



10. Intervenciones de profesionales taurinos por provincia y tipo de espectáculo

	Almería	Cádiz	Córdoba	Granada	Huelva	Jaén	Málaga	Sevilla	Andalucía
Becerradas	-	-	-	9	-	10	22	24	65
Corridos de toros	24	54	21	24	24	33	79	58	317
Espectáculos mixtos	-	20	15	57	7	15	31	16	161
Festivales	30	34	38	42	30	46	-	13	233
Novilladas con picadores	-	11	3	7	-	18	9	24	72
Novilladas sin picadores	-	15	10	16	18	14	131	27	231
Recortadores	-	-	11	27	-	14	5	5	62
Rejoneo con novillos	-	-	8	6	-	3	4	3	24
Rejoneo con toros	6	9	9	3	4	7	17	12	67
Toreo cómico	-	3	-	-	2	7	8	-	20
Total	60	146	115	191	85	167	306	182	1.252

Intervenciones de profesionales taurinos en Andalucía



11. Intervenciones de profesionales taurinos por provincia, tipo de espectáculo y recinto ¹

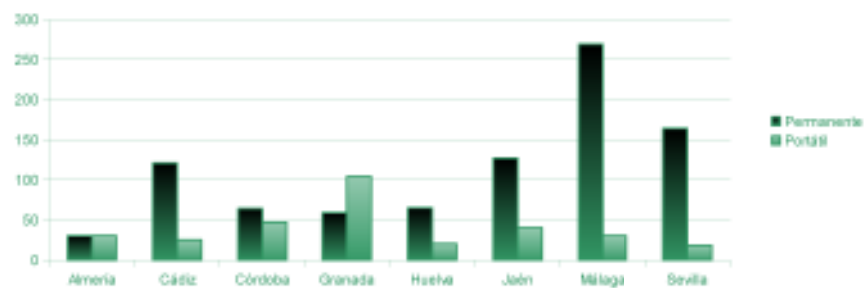
	Almería	Cádiz	Córdoba	Granada	Huelva	Jaén	Málaga	Sevilla	Andalucía
Becerradas	-	-	-	9	-	10	22	24	65
Permanente	-	-	-	4	-	10	22	19	55
1ª	-	-	-	-	-	-	-	-	-
2ª	-	-	-	-	-	-	-	-	-
3ª	-	-	-	4	-	10	22	19	55
Portátil	-	-	-	5	-	-	-	5	10
Corridos de toros	24	54	21	24	24	33	76	58	314
Permanente	24	51	21	18	24	33	76	58	305
1ª	-	-	9	-	-	-	32	55	96
2ª	12	31	-	12	7	9	-	-	71
3ª	12	20	12	6	17	24	44	3	138
Portátil	-	3	-	6	-	-	-	-	9
Espectáculos mixtos	-	20	15	57	7	15	31	16	161
Permanente	-	17	12	-	7	12	3	10	61
1ª	-	-	-	-	-	-	-	-	-
2ª	-	3	-	-	-	-	-	-	3
3ª	-	14	12	-	7	12	3	10	58
Portátil	-	3	3	57	-	3	28	6	100
Festivales	30	34	34	34	30	46	-	13	221
Permanente	-	23	13	6	17	25	-	6	90
1ª	-	-	7	-	-	-	-	-	7
2ª	-	-	-	6	-	7	-	-	13
3ª	-	23	6	-	17	18	-	6	70
Portátil	30	11	21	28	13	21	-	7	131
Novilladas con picadores	-	11	3	3	-	18	9	24	68
Permanente	-	11	3	3	-	18	9	24	68
1ª	-	-	3	-	-	-	6	24	33
2ª	-	11	-	3	-	-	-	-	14

	3ª	-	-	-	-	-	18	3	-	21
Portátil		-	-	-	-	-	-	-	-	-
Novilladas sin picadores		-	15	10	-	18	14	131	27	215
Permanente		-	10	6	-	14	6	131	27	194
	1ª	-	-	6	-	-	-	-	15	21
	2ª	-	-	-	-	-	-	-	-	-
	3ª	-	10	-	-	14	6	131	12	173
Portátil		-	5	4	-	4	8	-	-	21
Recortadores		-	-	11	27	-	14	5	5	62
Permanente		-	-	-	19	-	10	5	5	39
	1ª	-	-	-	-	-	-	-	-	-
	2ª	-	-	-	-	-	-	-	-	-
	3ª	-	-	-	19	-	10	5	5	39
Portátil		-	-	11	8	-	4	-	-	23
Rejoneo con novillos		-	-	8	6	-	3	4	3	24
Permanente		-	-	-	6	-	3	2	3	14
	1ª	-	-	-	-	-	-	-	-	-
	2ª	-	-	-	-	-	-	-	-	-
	3ª	-	-	-	6	-	3	2	3	14
Portátil		-	-	8	-	-	-	2	-	10
Rejoneo con toros		6	9	9	3	4	7	17	12	67
Permanente		6	9	9	3	1	3	17	12	60
	1ª	-	-	3	-	-	-	6	9	18
	2ª	3	9	-	3	1	3	-	-	19
	3ª	3	-	6	-	-	-	11	3	23
Portátil		-	-	-	-	3	4	-	-	7
Toreo cómico		-	3	-	-	2	7	4	-	16
Permanente		-	-	-	-	2	7	4	-	13
	1ª	-	-	-	-	-	-	-	-	-
	2ª	-	-	-	-	-	-	-	-	-
	3ª	-	-	-	-	2	7	4	-	13
Portátil		-	3	-	-	-	-	-	-	3
Total		60	146	111	163	85	167	299	182	1.213
Permanente		30	121	64	59	65	127	269	164	899
	1ª	-	-	28	-	-	-	44	103	175
	2ª	15	54	-	24	8	19	-	-	120
	3ª	15	67	36	35	57	108	225	61	604
Portátil		30	25	47	104	20	40	30	18	314

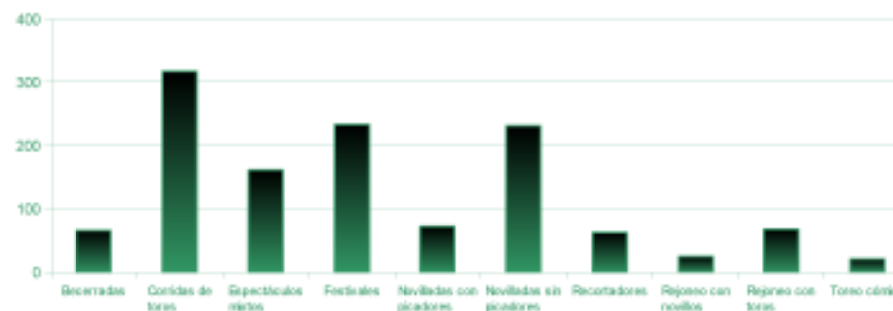
¹ No se han contabilizado las intervenciones realizadas en la vía pública y en plazas no permanentes

11-G. Gráficos de intervenciones de profesionales taurinos por tipo de espectáculo, provincia y recinto

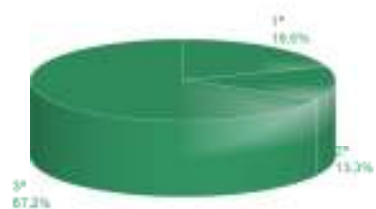
Intervenciones de profesionales taurinos por provincia y tipo de recinto



Intervenciones de profesionales taurinos por tipo de espectáculo



Intervenciones de profesionales taurinos en Andalucía por categoría de plaza permanente

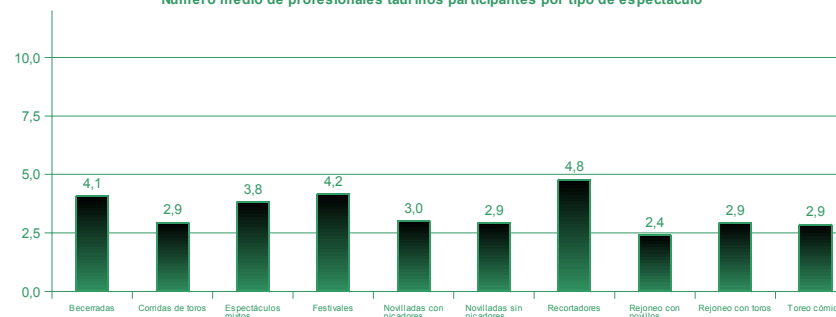


12. Número medio de profesionales taurinos participantes, reses lidiadas y empleadas por espectáculo y reses lidiadas y empleadas por profesional taurino

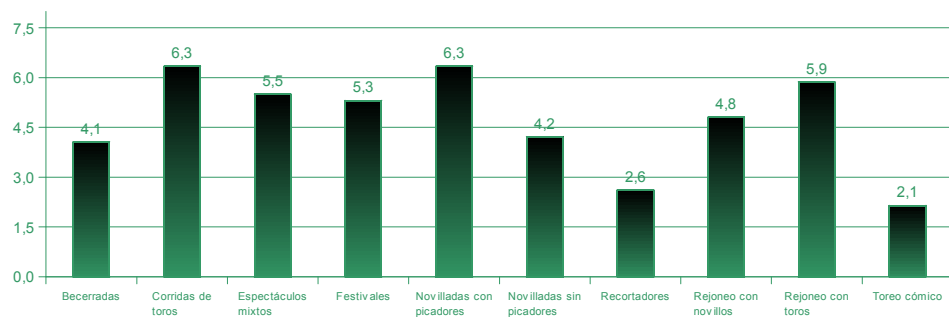
	Nº espectáculos con Prof. Taur.*	Nº Prof. Taur. participantes	Nº Reses lidiadas y empleadas	Nº medio Prof. Taurinos participantes	Nº medio reses lidiadas y empleadas	Nº medio reses lidiadas y empleadas por Prof. Taur.
Becerradas	16	65	65	4,1	4,1	1,0
Corridas de toros	108	317	684	2,9	6,3	2,2
Espectáculos mixtos	42	161	231	3,8	5,5	1,4
Festivales	56	233	297	4,2	5,3	1,3
Novilladas con picadores	24	72	152	3,0	6,3	2,1
Novilladas sin picadores	79	231	333	2,9	4,2	1,4
Recortadores	13	62	34	4,8	2,6	0,5
Rejoneo con novillos	10	24	48	2,4	4,8	2,0
Rejoneo con toros	23	67	135	2,9	5,9	2,0
Toreo cómico	7	20	15	2,9	2,1	0,8
Total	378	1.252	1.994	3,3	5,3	1,6

* Profesionales taurinos

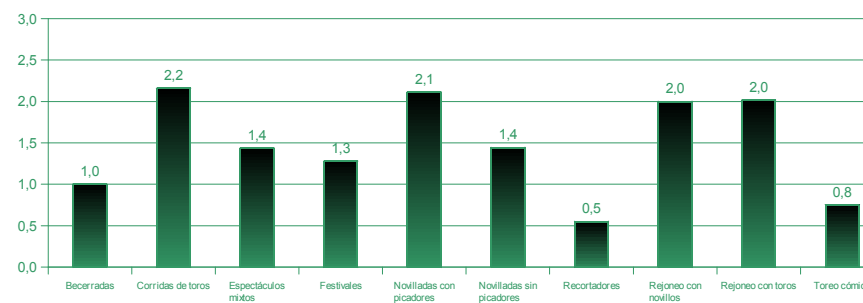
Número medio de profesionales taurinos participantes por tipo de espectáculo



Número medio de reses lidiadas y empleadas por tipo de espectáculo



Número medio de reses lidiadas y empleadas por profesional taurino



|

|

|

|

└─┘

∞

|

|

|

|

|

└─┘

∞

13. Número de personas intervinientes en espectáculos taurinos por provincia y sexo

Profesionales taurinos	Almería	Cádiz	Córdoba	Granada	Huelva	Jaén	Málaga	Sevilla	Andalucía
Ayudantes de Mozos de espadas	42	99	55	67	53	81	114	127	638
Hombres	42	99	54	66	53	81	114	127	636
Mujeres	-	-	1	1	-	-	-	-	2
Banderilleros	162	381	259	387	210	372	768	450	2.989
Hombres	162	381	259	387	210	372	768	450	2.989
Mujeres	-	-	-	-	-	-	-	-	-
Becerristas	-	2	-	-	-	10	8	24	44
Hombres	-	2	-	-	-	8	8	24	42
Mujeres	-	-	-	-	-	2	-	-	2
Matadores de toros	36	78	43	58	41	73	105	78	512
Hombres	36	78	42	57	40	73	104	78	508
Mujeres	-	-	1	1	1	-	1	-	4
Mozos de Espada	62	138	101	161	87	145	294	166	1.154
Hombres	62	138	101	161	86	145	293	166	1.152
Mujeres	-	-	-	-	1	-	1	-	2
Novilleros con picadores	1	16	8	6	3	25	11	25	95
Hombres	1	16	8	6	2	18	9	24	84
Mujeres	-	-	-	-	1	7	2	1	11
Novilleros sin picadores	9	28	27	69	28	18	144	31	354
Hombres	9	28	27	66	28	18	143	30	349
Mujeres	-	-	-	3	-	-	1	1	5
Picadores	48	162	66	67	66	120	183	198	910
Hombres	48	162	66	67	66	120	183	198	910
Mujeres	-	-	-	-	-	-	-	-	-
Recortadores	-	-	11	31	-	14	5	5	66
Hombres	-	-	11	30	-	14	5	5	65
Mujeres	-	-	-	1	-	-	-	-	1
Rejoneadores de novillos	5	2	8	27	1	7	8	3	61
Hombres	5	1	7	26	1	6	6	3	55
Mujeres	-	1	1	1	-	1	2	-	6
Rejoneadores de toros	9	17	18	4	10	13	17	16	104
Hombres	9	17	17	4	9	13	17	15	101
Mujeres	-	-	1	-	1	-	-	1	3

Sobresalientes	1	4	1	9	5	8	33	4	65
Hombres	1	4	1	9	5	8	33	4	65
Mujeres	-	-	-	-	-	-	-	-	-
Toreo Cómico	-	3	-	-	2	7	8	-	20
Hombres	-	3	-	-	2	7	7	-	19
Mujeres	-	-	-	-	-	-	1	-	1
Subtotal	375	930	597	886	506	893	1.698	1.127	7.012
Hombres	375	929	593	879	502	883	1.690	1.124	6.975
Mujeres	-	1	4	7	4	10	8	3	37

Presidencia de los Espectáculos Taurinos

Asesores Técnicos Artísticos	17	39	37	69	25	43	111	51	392
Hombres	17	38	37	63	21	42	111	51	380
Mujeres	-	1	-	6	4	1	-	-	12
Asesores Veterinarios	23	62	47	96	52	12	124	61	477
Hombres	21	43	45	77	41	10	89	55	381
Mujeres	2	19	2	19	11	2	35	6	96
Ayudantes del Director de Lidia	6	38	37	20	54	131	11	13	310
Hombres	6	38	37	20	54	131	11	13	310
Mujeres	-	-	-	-	-	-	-	-	-
Delegados Gubernativos	24	77	64	101	85	192	129	67	739
Hombres	24	77	64	99	77	192	129	67	729
Mujeres	-	-	-	2	8	-	-	-	10
Director de Lidia	6	50	32	64	48	141	13	17	371
Hombres	6	50	32	64	48	141	13	17	371
Mujeres	-	-	-	-	-	-	-	-	-
Presidentes	24	78	61	104	73	183	119	67	709
Hombres	21	62	51	81	62	164	106	59	606
Mujeres	3	16	10	23	11	19	13	8	103
Veterinarios	61	189	139	214	147	395	267	112	1.524
Hombres	56	141	111	169	114	329	213	101	1.234
Mujeres	5	48	28	45	33	66	54	11	290
Subtotal	161	533	417	668	484	1.097	774	388	4.522
Hombres	151	449	377	573	417	1.009	672	363	4.011
Mujeres	10	84	40	95	67	88	102	25	511

Total	Hombres	526	1.378	970	1.452	919	1.892	2.362	1.487	10.986
	Mujeres	10	85	44	102	71	98	110	28	548

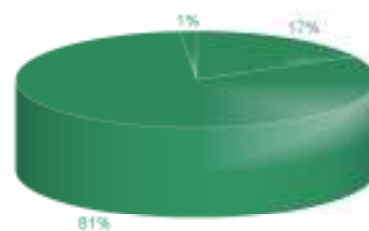
15. Expedientes sancionadores incoados por provincia y tipo de expedientado

	Almería	Cádiz	Córdoba	Granada	Huelva	Jáen	Málaga	Sevilla	Andalucía
Autor material	1	8	4	2	10	29	5	8	67
Empresarios	-	1	6	4	3	6	-	2	22
Espectadores	-	1	3	5	3	8	-	1	21
Ganaderos	1	-	-	2	4	1	-	-	8
Profesionales	1	-	4	-	5	7	-	-	17
Otros	-	-	-	-	-	-	-	-	-
Total	3	10	17	13	25	51	5	11	135

Expedientes sancionadores incoados por tipo de expedientado en Andalucía



Expedientes sancionadores incoados por tipo de infracción



16. Expedientes sancionadores incoados por provincia y tipificación de la infracción

	Almería	Cádiz	Córdoba	Granada	Huelva	Jaén	Málaga	Sevilla	Andalucía
Infracciones leves	1	-	12	2	5	1	-	2	23
Infracciones leves	1	-	12	2	5	1	-	2	23
Infracciones graves	2	10	4	11	20	49	5	9	110
Actuación contraria a las normas de la suerte de varas	-	-	1	-	-	-	-	-	1
Administración de productos a las reses	-	-	-	-	-	-	-	-	-
Alteración sin previo aviso de la composición del cartel	-	-	-	3	-	-	-	-	3
Capea de las reses sin consentimiento de los propietarios	-	-	-	-	-	-	-	-	-
Contratación de personas no habilitadas o inhabilitadas	-	-	-	-	-	-	-	-	-
Desobediencia a las órdenes de la Presidencia	-	-	-	-	-	2	-	1	3
Inasistencia o abandono injustificado	1	-	-	-	-	1	-	-	2
Incumplimiento condiciones de ciertos espectáculos	-	5	-	-	8	29	-	7	49
Incumplimiento condiciones de las escuelas taurinas	-	-	2	-	-	-	-	-	2
Incumplimiento de las condiciones de Plazas Portátiles	-	-	-	-	-	-	-	-	-
Incumplimiento identificación y vigilancia de las reses	1	-	1	1	4	-	-	-	7
Intervención de personas no habilitadas o inhabilitadas	-	1	-	2	-	-	-	-	3
Lanzamiento de objetos y creación de situación de riesgo	-	-	-	4	-	-	-	-	4
Lidia de reses toreadas con anterioridad	-	-	-	-	-	-	-	-	-
Manipulación de las defensas de las reses	-	-	-	1	-	-	-	-	1
Manipulación o retirada sin autorización de los precintos	-	-	-	-	-	-	-	-	-
Negativa a lidiar y dar muerte	-	-	-	-	-	-	-	-	-
Reventa no autorizada	-	4	-	-	8	12	5	1	30
Suspensión no justificada del espectáculo	-	-	-	-	-	1	-	-	1
Utilización antirreglamentaria de petos, puyas, etc.	-	-	-	-	-	4	-	-	4
Infracciones muy graves	-	-	1	-	-	1	-	0	2
Celebración de espectáculos sin autorización o comunicación	-	-	-	-	-	-	-	-	-
Comisión de tres infracciones graves	-	-	-	-	-	-	-	-	-
Incumplimiento de las medidas sanitarias y de seguridad	-	-	1	-	-	1	-	-	2
Total	3	10	17	13	25	51	5	11	135